

美祢市病院等事業

清掃・設備保守点検業務

仕 様 書

令和5年6月  
美祢市病院事業局



## ■日常清掃業務・定期清掃業務・貯水槽清掃業務・防鼠防虫駆除業務仕様書

### 1. 基本方針

この仕様書は、院内の清掃業務等を実施するための仕様書の大要を示すものであり、受託者は実務の遂行に当たり、病院・介護老人保健施設の公共性及び特殊性を認識し、この仕様書に示されていない事項であっても、作業の性質上、当然行わなければならない業務は勿論のこと、軽微と思われる業務についても、病院担当者及び介護老人保健施設担当者の指示に従い、契約金額の範囲内において相互協力して実施するものとする。

### 2. 基本事項

清掃業務が厚生労働省令で定める条項に適合しているか否かの判断として、次の項目に合致すること。

- (1) 一般財団法人医療関連サービス振興会より、医療関連サービスマークの認定を受けていること。
- (2) 受託者は責任者を常駐させること。
- (3) 責任者は、一般財団法人医療関連サービス振興協会が指定した講習を受講し、修了書の交付を受けた者であること。
- (4) 受託者は、医療法に基づく病院に係る清掃業務を、他の業者へ再委託を行ってはならない。ただし、その他業務については事前に施設担当者に再委託業務の内容、再委託先などを届け出て承認を得ればこの限りでない。

なお、再委託にあたって、修繕等別途費用が発生する場合は再委託先が修繕等に係る見積書を提出並びに修繕等を施行実施することとし、受託者が手数料的な名目の費用は一切徴収してはならないものとする。

### 3. 業務の範囲

業務の範囲は、別紙施設別の仕様書の通りとする。

- (1) 日常清掃・・・・・・・・外来ホール・各階便所・廊下等共用部・病室・療養室等
- (2) 定期清掃・・・・・・・・診察室・処置室・ナースステーション等
- (3) ねずみ等衛生害虫防除・全館
- (4) 貯水槽・・・・・・・・両病院

### 4. 清掃業務の概要

清掃業務は、医療法規ほか関係諸法規を準拠し、担当者の指示に従い、下記のとおり行うものとする。

- (1) 清掃業務は、施設の特性を考慮して毎日実施する。  
ただし、年末年始（12月29日から翌1月3日）は除外するが、塵芥の搬出業務は、年末年始も稼働する部門については双方協議の上、塵芥の搬出日を定めるものとする。  
また、定期清掃においても、施設の特性を考慮し、双方協議の上平日以外の実施が望ましい場合はこれに対応すること。
- (2) 日常清掃及び定期清掃業務を行う場所・面積・区分等別表及び別図に示す。
- (3) 日常清掃及び定期清掃は、施設の特性を考慮し、次の事項を遵守すること。
  - 1) 受託責任者を選任し、各施設担当者に届け出て承認を受けること。

- 2) 下記の事項について、各施設担当者と協議の上承認を受けること。
  - ① 作業計画の作成
  - ② 作業方法
  - ③ 作業の点検及び業務の評価
  - ④ 清潔区域等医療施設の特性に関する事項
- 3) 清浄度レベルに応じたゾーニングを行い、作業計画を作成し、作業の頻度を明確にすること。また、汚れに応じた区分を計画に組み込み、適切に行うこと。
- 4) 日常清掃は、ドライクリーニングで行うこと。
- 5) 診療及び通行の障害にならないよう十分配慮を払いながら、環境の保全に努めること。
- 6) 病棟及び居室区域の清掃は、患者及び利用者の治療及び生活の場であることを考慮し、安静時間や診療の障害とならないよう十分配慮するとともに、床面の清掃は原則として高性能フィルター付き真空掃除機または、これに相当する機能を有する機器により行い、浴室等については所定の時間内に完了させること。
- 7) 共用区域で、通行頻度が高く汚れやすい場所（トイレ・汚物処理室・その他）については、重点的に巡回して常に清潔に努めること。

(4) 日常清掃及び定期清掃は、移動可能な什器備品などは各部署の責任者の了承の基移動して業務に当たるものとし、業務終了後は、移動した什器備品などは全て元へ戻し、清掃器具は所定の位置に整理整頓するとともに、衛生的に管理すること。

## 5. 塵芥及び廃棄物の搬出業務

塵芥及び廃棄物の搬出は、各階の集塵室及び所定場所・病室・居室など塵芥の集積場所計画に基づいた巡回回数により実施すること。特に、塵芥及び廃棄物が多いときには、随時回収を行うこと。回収した塵芥及び廃棄物は所定の集積場まで運搬すること。

## 6. 実務実施順序及び実施時間

- (1) 業務の実実施順序については、予め各施設担当者と協議し年間作業計画を作成する。
- (2) 業務実施時間については、診療業務・介護業務その他執務に支障を来さない時間帯及び時間に実施するよう配慮すること。
- (3) 特にMRI室、CT室に入室する場合は、機器の性質上、必ず事前に施設担当者に連絡をし、確認をとるよう注意すること。

## 7. 作業員の配置

受託者は本委託業務を十分に遂行できる能力を有する作業員を適正に配置するものとする。また、各業務を遂行するのに必要な指導教育を定期的実施し、各業務の円滑な運営に支障をきたさないようにすること。

なお、接遇や業務遂行などに関して客観的評価を行い、評価に問題のある者に対しては再教育を行い、再教育後においても適切でないと判断された場合においては、人事異動の申出を受け入れるものとする。

## 8. 業務日誌及び業務報告書

- (1) 受託者は、業務日誌を備え、毎日必要事項を記入の上、各施設担当者へ提出し、承認を受けるものとする。

なお、承認を受けられない場合にあつては、別紙日常清掃・定期清掃業務仕様書中に定める業務日時外であっても承認が受けられるまで清掃業務等を行うことに異存

はないものとする。

- (2) 業務実施中に建物・工作物・医療機械・什器・その他備品などに損害を与えた場合は速やかに各施設担当者へ報告すること。また、建物・工作物などの破損箇所・漏水・排水つまりなどの異常を発見した場合は、軽微な程度のものは修繕等の対応を実施するものとし、それでも対応が不可能であれば速やかに各施設担当者へ報告すること。

## 9. 使用機器・材料

- (1) 委託業務に使用する清掃用機械・器具は全て受託者の負担とする。
- (2) トイレトペーパー・手洗い用水石鹸・集塵用容器・ビニール袋類及び消毒用薬剤は各施設側が支給するものとする。清掃用洗剤・ワックス・その他清掃に必要な材料は受託者の負担とする。

## 10. 損害の負担

業務の実施によって生じた損害は、受託者の負担とする。

但し、その損害の発生が各施設の責めに期すべき事由による場合はこの限りではない。

## 11. 守秘義務

業務遂行上知り得た患者及び利用者の情報及び各施設の情報・秘密について、決して他に漏えいしてはならない。

## 12. 代行保証

医療及び介護機関の特殊性から、業務が継続的に実施される必要があるために、受託者は不測の事態に備えた代行保証を確保し、各施設担当者の承認を受けること。

## 13. 一般注意事項

- (1) 受託者の負担により作業員に統一したユニホームを着用させるとともに、常に清潔に保つように心がけること。
- (2) 受託者の負担により作業員全員に統一した写真入りの名札を付けさせること。  
また、作業責任者は、責任者である旨を明記すること。
- (3) 作業員は、患者、利用者及び来院者等に対して、言動に注意し、病院の体面を傷つけないよう秩序ある態度で業務の遂行に当たること。
- (4) 作業員は、作業中は私語などをすることや特別な事情がある場合を除きスマートフォンや携帯電話を扱わないようにすること。
- (5) 業務実施に当たっては、各部屋の鍵の授受を明らかにし火災・盗難の防止、風紀・衛生に注意し、業務終了後は火気・戸締り・消灯・施錠を厳守すること。
- (6) 支給材料については、受託者が責任を持って保管管理を行うものとし、常に点検して不足分の補充を行うこと。
- (7) 日常清掃業務従事者へは、接遇・感染対策等医療・介護施設において必要な研修を定期的に行うこと。また、各施設の行う研修会等に参加させること。
- (8) 感染症等の流行の際には、日常清掃業務従事者へ感染予防の対策をとらせるとともに、各施設の定める方針に協力すること。



## ○ 日常清掃・定期清掃業務仕様書

1. 件名 日常清掃・定期清掃業務

2. 場所 美祢市立病院

3. 清掃委託面積 別紙のとおり

### 4. 日常清掃区分要領

#### (イ) 毎日清掃

床の掃き、つや出し又は電動掃除機等による塵芥の除去を主とし、待ち合いの長椅子・机・応接セット等の備品類及び壁面の手すり、ドアノブ（トイレを含む）は、塵を除去し、汚れの著しい時は洗剤を使用し清掃する。

#### (ロ) 特別作業内容

玄関（5回/週） 自動ドアに注意し、掃き掃除とする。汚染の程度により適宜水洗する。また、傘立て及び玄関周辺のゴミ拾いを適宜行うこと。

便所（1回/日） 便器は洗剤を使用し水洗い、タイル張り床面・洗面台は通常水洗い後、水分除去のみとし、汚染の程度により適宜水洗い、及び洗剤を使用して汚染を除去する。

トイレーパー、ペーパータオルの補充は毎日行うこと。

浴室（5回/週） 浴槽、洗場を水洗い及び洗剤を使用して汚染を除去すること。

内視鏡室（随時） 床の拭き清掃及び汚染の程度により適宜洗剤を使用して汚染を除去する。

#### (ハ) 週1回清掃

便所 腰壁薬剤洗

#### (ニ) 週1回清掃

○作業内容（A） 階段、健診室、相談室、霊安室、会議室、医局受付、5階

○作業内容（B） 管理者室、特別顧問室、院長室、副院長室、看護部長室、医局、防災センター、女子更衣室

#### (ホ) 週2回清掃

○作業内容（A） 薬局、薬品庫、救急処置室、検査室、内視鏡室、X線、CT室、X線TV室  
トイレ（検査室、放射線室）、カンファレンス、家族控室、患者食堂

○作業内容（B） 事務室

#### (ヘ) 週3回清掃

○作業内容（A） 透析室、泌尿器科、トイレ（小児科）

#### (ト) 週5回清掃

○作業内容（A） 廊下、エレベーター、病室、浴室、特殊浴室

#### (チ) 3ヶ月1回清掃

○作業内容（A） MRI室、中央倉庫

#### (リ) 塵芥・汚物処理

くず入れ・サービスステーション等病院で発生する塵芥・薬瓶・汚物並びに清掃により発生する塵芥は、当院の塵芥コンテナに投棄する。なお、薬瓶等焼却不能な塵芥は、それぞれ仕分けして所定のコンテナに投棄のこと。

また、特定屋外喫煙場所の灰皿を定期的に清掃すること。

### 5. 定期清掃業務要領（床洗浄ワックス塗布）

待ち合いの長椅子・机・応接セット等の備品を移動し、電動掃除機等を用い床の洗浄を行った後、塵芥の除去を行う。樹脂床維持剤の塗布回数は、原則として以下のとおりとする。

(イ) 年1回清掃 2～4階部分（別紙箇所別作業明細表参照）

(ロ) 年2回清掃 1階部分（別紙箇所別作業明細表参照）

## 6. 業務日時

### (イ) 毎日清掃

日曜・祝祭日を除いた毎日として、午前8時30分より午後4時30分までの間病院業務に支障のない時間において実施すること。

### (ロ) 週1回清掃

実施日は「美祢市立病院 箇所別作業明細」のとおりとし、実施時間は午後実施すること。ただし、霊安室については使用の都度実施すること。

### (ハ) 週2回清掃

実施日は「美祢市立病院 箇所別作業明細」のとおりとし、該当日が祭日の場合または病院業務に支障がある時は、適宜日時を変更するも週2回は必ず、実施すること。

### (ニ) 週3回清掃

原則として、火・木・土曜日の午後、病院業務に支障のない時間において、実施すること。

### (ホ) 週5回清掃

実施日は「美祢市立病院 箇所別作業明細」のとおりとし、該当日が祭日の場合または病院業務に支障がある時は、適宜日時を変更するも週5回は必ず、実施すること。

### (ヘ) 3ヶ月1回清掃

事前に放射線科と協議し、日時を決定すること。

### (ト) 塵芥・汚物の処理

第4項(リ)に定めた毎日

### (チ) 年1回清掃

10月から12月中旬の適当な日時に実施すること。ただし、事前に当病院担当者と協議し日時を決定すること。

### (リ) 年2回清掃

4月から6月中旬及び10月から12月中旬の適当な日時に実施すること。ただし、事前に当院担当者と協議し日時を決定すること。

### (ヌ) その他、緊急性を要する清掃

業務時間内に突発的に汚染が発生した場合など、緊急を要する清掃について、当院から要請があった場合は、その都度清掃を行うこと。ただし、当該清掃により日常清掃が業務時間内に完了することが困難な場合は、専門業者としての知識、判断により日常清掃作業を縮小しても良いものとする。

なお、この場合、当院は疑義を申し出ないこととする。

## 7. 作業内容

(A) 塵払い、窓台雑巾かけ、床水絞りモップ拭き、ゴミ処理、壁塵払い、腰壁雑巾かけ、金物磨き、洗面器・流し台・スロップシンク(汚水排水)等薬液洗い

(B) 塵払い、窓台雑巾かけ、床面吸塵、ゴミ処理、壁塵払い、腰壁雑巾かけ、金物磨き、洗面器・流し台・スロップシンク(汚水排水)等薬液洗い

以上、清掃要領を示したが、清掃の方法・手順・機械器具導入については、専門業者としての知識、判断による責任施工とする。

## 8. その他

(イ) 当院の「院内清掃業務にかかわる感染予防マニュアル」に基づいて清掃業務を行うこと。

(ロ) 清掃員は、統一した名札、清潔な作業服及び帽子を着用させること。

(ハ) 使用する薬剤・洗剤等は甲(美祢市立病院)の承認を得たものとする。



- (二) 電気掃除機等の電気器具は、規格品を使用し、漏電等の事故防止に万全を期すること。
- (ホ) 紛失物を拾得した時は、直ちに事務室に届出ること。
- (ハ) 感染症患者の発生など、必要に応じ当院担当者により指示がある場合、それに従うこと。



美祢市立病院 箇所別作業明細

| 階             | 場所                     | 面積 (㎡) | 日常清掃  | 床の構造           | 作業内容   | 定期清掃 | 休日にかかわらず毎日実施する業務         |
|---------------|------------------------|--------|-------|----------------|--------|------|--------------------------|
| 一階            | 中央トイレ                  | 43.74  | 1回/日  | 磁器タイル          | A      |      | ペーパー補充、汚れがある場合清掃         |
|               | 東側トイレ                  | 17.55  | 1回/日  | 磁器タイル          | A      |      | ペーパー補充、汚れがある場合清掃         |
|               | 東側トイレ(多目的)             | 5.76   | 1回/日  | 磁器タイル          | A      |      |                          |
|               | 階段                     | 24.92  | 1回/週  | Pタイル           | A土     | 1回/年 |                          |
|               | 廊下(玄関風除室含む)ホール         | 681.39 | 5回/週  | Pタイル           | A      | 2回/年 | ゴミ回収                     |
|               | エレベーター                 | 4.32   | 5回/週  | Pタイル           | A      |      |                          |
|               | 診察室(内科・耳鼻科・眼科・小児科)     | 326.98 | 1回/日  | 長尺シート          | A      | 2回/年 |                          |
|               | 泌尿器科(診察室・処置室)          | 100.09 | 3回/週  | 長尺シート          | A月・水・金 | 2回/年 |                          |
|               | 薬局                     | 78.22  | 2回/週  | 長尺シート          | A火・木   | 2回/年 |                          |
|               | 健診室                    | 10.36  | 1回/週  | 長尺シート          | A水     | 2回/年 |                          |
|               | 放射線室(操作室、X線、CT室、X線TV室) | 254.93 | 2回/週  | 長尺シート          | A月・木   | 2回/年 |                          |
|               | MR I室                  | 51.30  | 1回/3月 | 長尺シート          | A      | 2回/年 |                          |
|               | 救急処置室                  | 22.80  | 2回/週  | カラークリート        | A月・木   | 2回/年 | ゴミ回収                     |
|               | SPD倉庫                  | 9.36   | 随時    | 長尺シート          | A      |      |                          |
|               | 薬品庫                    | 15.40  | 2回/週  | 長尺シート          | A火・木   | 2回/年 |                          |
|               | 検査室(臨床検査・心電図・内視鏡・エコー)  | 156.83 | 2回/週  | 長尺シート          | A水・土   | 2回/年 | 内視鏡室の床拭きは使用の都度清掃         |
|               | 事務室                    | 71.42  | 2回/週  | タイルカーペット       | B火・金   |      |                          |
|               | 防災センター                 | 15.25  | 1回/週  | タイルカーペット       | B金     |      |                          |
|               | 霊安室                    | 9.89   | 1回/週  | 長尺シート          | A月     | 2回/年 | 使用の都度清掃                  |
|               | 女子更衣室                  | 32.69  | 1回/週  | タイルカーペット/長尺シート | B月     | 2回/年 |                          |
|               | 相談室                    | 11.25  | 1回/週  | 長尺シート          | A      |      |                          |
|               | 事務室トイレ                 | 3.24   | 1回/日  | 長尺シート          | A      |      |                          |
|               | 検査室トイレ                 | 2.16   | 2回/週  | 長尺シート          | A水・土   |      |                          |
| 放射線室トイレ       | 2.16                   | 2回/週   | 長尺シート | A月・木           |        |      |                          |
| 小児科トイレ        | 2.16                   | 3回/週   | 長尺シート | A火・木・土         |        |      |                          |
| 霊安室トイレ        | 2.16                   | 随時     | 長尺シート | A              |        |      |                          |
| 計             | 1,956.33               |        |       |                |        |      |                          |
| 二階            | トイレ                    | 57.82  | 1回/日  | 磁器タイル          | A      |      | ペーパー補充、汚れがある場合清掃         |
|               | 浴室                     | 10.96  | 5回/週  | 磁器タイル          | A月～金   |      |                          |
|               | 階段                     | 29.46  | 1回/週  | Pタイル           | A土     | 1回/年 |                          |
|               | 廊下                     | 252.18 | 5回/週  | 長尺シート          | A      | 1回/年 | ゴミ回収                     |
|               | 図書室・医療機器管理室            | 54.88  | 随時    | タイルカーペット       | B      |      |                          |
|               | 管理者室                   | 27.50  | 1回/週  | ジュータン          | B土     |      |                          |
|               | 院長室                    | 18.56  | 1回/週  | タイルカーペット       | B土     |      |                          |
|               | 看護部長室                  | 14.30  | 1回/週  | ジュータン          | B土     |      |                          |
|               | 医師当直室1                 | 5.61   | 1回/日  | ジュータン          | B      |      | シーツ交換、掃き拭き清掃、シャワー室・トイレ清掃 |
|               | 医師当直室2                 | 15.08  | 随時    | ジュータン          | B      |      | 使用の都度清掃                  |
|               | 医局受付                   | 42.00  | 1回/週  | Pタイル           | A火     | 1回/年 | ゴミ回収                     |
|               | 医局                     | 112.80 | 1回/週  | タイルカーペット       | B水     | 1回/年 |                          |
|               | サービスステーション             | 43.24  | 1回/日  | 長尺シート          | A      | 1回/年 | ゴミ回収                     |
|               | 重症観察室(250号)            | 91.32  | 1回/日  | 長尺シート          | A      | 1回/年 |                          |
|               | カンファレンス                | 13.80  | 2回/週  | 長尺シート          | A火・木   | 1回/年 |                          |
| 家族控室          | 23.50                  | 2回/週   | 長尺シート | A火・木           | 1回/年   |      |                          |
| 病室            | 224.68                 | 5回/週   | 長尺シート | A              |        |      |                          |
| サービスステーショントイレ | 2.16                   | 1回/日   | 長尺シート | A              |        |      |                          |
| 家族控室用トイレ      | 2.16                   | 1回/日   | 長尺シート | A              |        |      |                          |
| 計             | 1,042.01               |        |       |                |        |      |                          |
| 三階            | トイレ                    | 29.82  | 1回/日  | 磁器タイル          | A      |      | ペーパー補充、汚れがある場合清掃         |
|               | 浴室                     | 38.88  | 5回/週  | 磁器タイル          | A月～金   |      |                          |
|               | 階段                     | 29.68  | 1回/週  | Pタイル           | A土     | 1回/年 |                          |
|               | 廊下                     | 229.16 | 5回/週  | 長尺シート          | A      | 1回/年 | ゴミ回収                     |
|               | サービスステーション             | 53.12  | 1回/日  | 長尺シート          | A      | 1回/年 | ゴミ回収                     |
|               | カンファレンス                | 15.00  | 2回/週  | 長尺シート          | A火・木   | 1回/年 |                          |
|               | 病室                     | 342.99 | 5回/週  | 長尺シート          | A      |      |                          |
|               | 患者食堂                   | 58.80  | 2回/週  | Pタイル           | A火・木   | 1回/年 | ゴミ回収                     |
| 特殊浴室          | 29.07                  | 5回/週   | 磁器タイル | A              |        |      |                          |
| サービスステーショントイレ | 2.16                   | 1回/日   | 長尺シート | A              |        |      |                          |
| 計             | 828.68                 |        |       |                |        |      |                          |

美祿市立病院 箇所別作業明細

| 階        | 場所            | 面積 (㎡)   | 日常清掃  | 床の構造  | 作業内容  | 定期清掃 | 休日にかかわらず毎日実施する業務 |
|----------|---------------|----------|-------|-------|-------|------|------------------|
| 四階       | トイレ           | 31.52    | 1回/日  | 磁器タイル | A     |      | ペーパー補充、汚れがある場合清掃 |
|          | 浴室            | 15.12    | 5回/週  | 磁器タイル | A 月～金 |      |                  |
|          | 階段            | 29.68    | 1回/週  | Pタイル  | A 土   | 1回/年 |                  |
|          | 廊下            | 235.36   | 5回/週  | 長尺シート | A     | 1回/年 | ゴミ回収             |
|          | サービスステーション    | 53.12    | 1回/日  | 長尺シート | A     | 1回/年 | ゴミ回収             |
|          | カンファレンス       | 15.00    | 2回/週  | 長尺シート | A 火・木 | 1回/年 |                  |
|          | 家族控室          | 23.97    | 2回/週  | 長尺シート | A 火・木 | 1回/年 |                  |
|          | 病室            | 315.99   | 5回/週  | 長尺シート | A     |      |                  |
|          | 患者食堂          | 58.80    | 2回/週  | Pタイル  | A 火・木 | 1回/年 | ゴミ回収             |
|          | サービスステーショントイレ | 2.16     | 1回/日  | 長尺シート | A     |      |                  |
| 家族控室用トイレ | 2.16          | 1回/日     | 長尺シート | A     |       |      |                  |
| 計        |               | 782.88   |       |       |       |      |                  |
| 五階       | 階段            | 21.84    | 1回/週  | Pタイル  | A 土   | 1回/年 |                  |
|          | 廊下            | 19.51    | 1回/週  | 長尺シート | A 土   | 1回/年 |                  |
|          | 洗濯室           | 13.35    | 1回/週  | 磁器タイル | A 土   |      |                  |
| 計        |               | 54.70    |       |       |       |      |                  |
| 合計       |               | 4,664.60 |       |       |       |      |                  |

美祿市立病院 箇所別作業明細

※増築部分

| 階   | 場所                  | 面積 (㎡)   | 日常清掃  | 床の構造     | 作業内容    | 定期清掃 | 休日にかかわらず毎日実施する業務 |
|-----|---------------------|----------|-------|----------|---------|------|------------------|
| 一階  | 事務室・薬局              | 103.27   | 2回/週  | タイルカーペット | B 火・金   |      |                  |
|     | 診察室 (脳神経外科・外科・整形外科) | 473.47   | 1回/日  | 長尺シート    | A       | 2回/年 |                  |
|     | 中央処置室               | 69.80    | 1回/日  | 長尺シート    | A       | 2回/年 |                  |
|     | 廊下                  | 136.10   | 1回/日  | Pタイル     | A       | 2回/年 |                  |
|     | 透析室                 | 128.40   | 3回/週  | 長尺シート    | A 火・木・土 | 2回/年 |                  |
|     | 透析室トイレ              | 5.04     | 1回/日  | 長尺シート    | A       |      |                  |
|     | 中央処置室トイレ            | 2.16     | 1回/日  | 長尺シート    | A       |      |                  |
| 計   |                     | 918.24   |       |          |         |      |                  |
| 二階  | 副院長室 (特別顧問室)        | 22.20    | 1回/週  | タイルカーペット | B 土     |      |                  |
|     | 副院長室                | 21.90    | 1回/週  | ジュータン    | B 土     |      |                  |
|     | 小会議室                | 25.20    | 1回/週  | 長尺シート    | A       | 1回/年 |                  |
|     | 廊下                  | 56.84    | 5回/週  | 長尺シート    | A       | 1回/年 |                  |
|     | 会議室 (会議室1・2)        | 130.40   | 1回/週  | 長尺シート    | A 月     | 1回/年 |                  |
|     | 中央倉庫                | 136.40   | 1回/3月 | Pタイル     | A 土     |      |                  |
| 計   |                     | 392.94   |       |          |         |      |                  |
| 合計  |                     | 1,311.18 |       |          |         |      |                  |
| 総合計 |                     | 5,975.78 |       |          |         |      |                  |

## ○ 日常清掃・定期清掃業務仕様書

1. 件名 日常清掃・定期清掃業務

2. 場所 美祢市立美東病院

3. 清掃委託面積 別紙のとおり

### 4. 日常清掃区分要領

日常清掃の頻度毎は、(イ)～(チ)のとおりとするが、これらの清掃範囲には床面のみならずドアや壁も漏らさず清掃を実施すること。

(イ)-1 毎日清掃 各階共有部(玄関・便所・浴室以外)等

床の掃き、つや出し又は電動掃除機等による塵芥の除去を主とし、待ち合いの長椅子・机・応接セット等の備品類及び壁面の手すりは、塵を除去し、汚れの著しい時は洗剤を使用し清掃する。

(イ)-2 毎日清掃 玄関・便所・浴室

玄関 自動ドアに注意し、掃き掃除とする。汚染の程度により適宜水洗する。

便所 便器は洗剤を使用し水洗い、床面・洗面台は通常水洗い後、水分除去のみとし、汚染の程度により適宜水洗い、及び洗剤を使用して汚染を除去する。

トイレトペーパー、ペーパータオルの補充を行う。

浴室 浴槽、洗場を水洗い及び洗剤を使用して汚染を除去すること。

医局当直室・当直室 床の掃き、つや出し又は電動掃除機等による塵芥の除去を主とする。また、シーツ交換・シャワー室及びトイレを水洗い及び洗剤を使用して汚染を除去すること。

(ロ) 週1回清掃

○作業内容 防災センター、診察処置、霊安室、婦人科、心電図・前室・脳波室等

○蜘蛛の巣取り 1～4階の外周

○ゴミの拾い掃き 駐車場、犬走り

(ハ) 週2回清掃

○作業内容 家族控室、特別浴室

(ニ) 週3回清掃

○作業内容 外科、整形外科、救急処置室、内科、耳鼻科、レントゲン室、特別浴室等

(ホ) 週5回清掃 各階病室、観察室、ナースステーション等

(ヘ) 月1回清掃 リハビリテーション水治療室

(ト) 年2回清掃 整形外科クラスタートラップ

(チ) 塵芥・汚物処理

毎日清掃箇所にあるくず入れ・ナースステーション等病院に発生する塵芥・薬瓶・汚物並びに清掃により発生する塵芥は、当院の塵芥コンテナーに投棄する。

なお、薬瓶等焼却不能な塵芥は、それぞれ仕分けして所定のコンテナーに投棄のこと。

### 5. 作業内容

塵払い、窓台拭き、床水絞りモップ拭き、ゴミ処理、壁塵払い、腰壁拭き、手すり消毒拭き、金物磨き、洗面器・流し台・スロップシンク(汚水排水)等薬液洗い、洗面器・便所の詰まり清掃

以上、清掃要領を示したが、清掃の方法・手順・機械器具導入については、専門業者としての知識、判断による責任施工とする。

## 6. 定期清掃業務要領（床洗浄ワックス塗布）

待ち合いの長椅子・机・応接セット等の備品を移動し、電動掃除機等を用い床の洗浄を行った後、塵芥の除去を行う。樹脂床維持剤の塗布回数は、原則として以下のとおりとし、必要に応じてワックス塗研磨を行うものとする。

（イ）年1回清掃 2～4階部分（別紙箇所別作業明細表参照）

（ロ）年2回清掃 1階部分（別紙箇所別作業明細表参照）

## 7. 業務日時

（イ）毎日清掃

土曜・日曜日・祭日を除いた毎日、午前8時より午後6時までの間、病院業務に支障のない時間において実施すること。ただし、土曜・日曜日・祭日に作業する場合は、午前8時より午後0時までの間とする。なお、各階の便所については、清掃後も汚れがないか確認は実施すること。

（ロ）週1回清掃

原則として月曜日の午後実施すること、但し、霊安室については使用のつど実施すること。

（ハ）週2回清掃

原則として火・木曜日に実施し、該当日が祭日の場合または病院業務に支障がある時は、適宜日時を変更するも週2回は必ず、実施すること。

（ニ）週3回清掃

原則として月・水・金曜日に実施し、該当日が祭日の場合または病院業務に支障がある時は、適宜日時を変更するも週3回は必ず、実施すること。

（ホ）週5回清掃

当該日が祭日であるかに関わらず、月曜日から金曜日の病院業務に支障のない時間において実施すること。

ただし、病室201～230及び病室301～318の範囲は祭日を除く。

（ヘ）月1回清掃

当院担当者と協議の上、実施する。

（ト）年2回清掃

当院担当者と協議の上、実施する。

（チ）塵芥・汚物の処理

第4項（チ）に定めた毎日

## 8. その他

（イ）当院の「院内清掃業務にかかわる感染予防マニュアル」に基づいて清掃業務を行うこと。

（ロ）清掃員は、統一した名札、清潔な作業服及び帽子を着用させること。

（ハ）使用する薬剤・洗剤等は甲（美祢市立美東病院）の承認を得たものとする。

（ニ）電気掃除機等の電気器具は、規格品を使用し、漏電等の事故防止に万全を期すること。

（ホ）紛失物を拾得した時は、直ちに事務室に届出ること。

（ヘ）必要に応じ当院担当者により指示がある場合、それに従うこと。

美東病院 箇所別作業明細

| 階     | 場所                | 面積 (㎡)   | 日常清掃  | 床の構造     | 定期清掃 | 休日にかかわらず毎日実施する業務 |
|-------|-------------------|----------|-------|----------|------|------------------|
| 一階    | 外来入口風除室           | 18.00    | 1回/日  | 磁器タイル    | 2回/年 | 掃き・拭き清掃、ゴミ回収     |
|       | 夜間・休日入口           | 3.74     | 1回/日  | ビニール床シート | 2回/年 |                  |
|       | 待合ホール             | 147.84   | 1回/日  | ビニール床シート | 2回/年 | 掃き・拭き清掃、ゴミ回収     |
|       | 防災センター            | 21.00    | 1回/週  | ビニール床シート | 2回/年 |                  |
|       | 廊下                | 449.11   | 5回/週  | ビニール床シート | 2回/年 | ゴミ回収             |
|       | リハビリテーション         | 140.32   |       | フローリング   | 2回/年 |                  |
|       | リハビリテーション 診察      | 9.60     |       | ビニール床シート | 2回/年 |                  |
|       | リハビリテーション 水治療室    | 24.50    | 1回/月  | 磁器タイル    |      |                  |
|       | リハビリテーション 特殊便所    | 3.60     | 1回/日  | Pタイル     | 2回/年 | ペーパー補充、汚れがある場合清掃 |
|       | 受付・会計             | 10.60    |       | カーペット    |      |                  |
|       | 事務室(管理・医事)        | 72.80    |       | Pタイル     | 2回/年 |                  |
|       | 栄養管理室             | 12.00    |       | Pタイル     | 2回/年 |                  |
|       | 薬局・調剤             | 87.75    |       | Pタイル     | 2回/年 |                  |
|       | 薬局・調剤室前           | 7.48     |       | Pタイル     | 2回/年 |                  |
|       | 薬局D I 室           | 6.16     |       | Pタイル     | 2回/年 |                  |
|       | 休憩室               | 8.40     |       | 畳        |      |                  |
|       | 男子更衣室             | 12.00    |       | Pタイル     | 2回/年 |                  |
|       | 霊安室               | 15.75    | 1回/週  | Pタイル     | 2回/年 | 使用の都度清掃          |
|       | 物品管理室             | 35.10    |       | Pタイル     | 2回/年 |                  |
|       | 職員便所              | 7.56     | 1回/日  | ビニール床シート | 2回/年 | ペーパー補充、汚れがある場合清掃 |
|       | 事務局長室【看護部長室】      | 18.36    |       | カーペット    |      |                  |
|       | 看護部長室【訪問看護ステーション】 | 23.20    |       | カーペット    |      |                  |
|       | N当直室              | 15.39    |       | 畳        |      |                  |
|       | 女子更衣室             | 39.44    |       | Pタイル     | 2回/年 |                  |
|       | CT撮影室             | 23.20    | 5回/週  | ビニール床シート | 2回/年 |                  |
|       | 第1TV撮影室           | 30.80    | 5回/週  | ビニール床シート | 2回/年 |                  |
|       | 第2TV撮影室           | 28.50    | 1回/週  | ビニール床シート | 2回/年 |                  |
|       | 暗室                | 7.60     |       | ビニール床シート | 2回/年 |                  |
|       | 操作・読影ホール          | 86.20    |       | Pタイル     | 2回/年 |                  |
|       | 一般撮影室             | 33.00    | 5回/週  | ビニール床シート | 2回/年 |                  |
|       | 心電図・前室・脳波室        | 45.10    | 1回/週  | Pタイル     | 2回/年 |                  |
|       | 細菌・細胞室            | 31.00    |       | Pタイル     | 2回/年 |                  |
|       | 検査室・準備室・採尿・採血     | 111.65   |       | ビニール床シート | 2回/年 |                  |
|       | 検診センター            | 53.36    |       | ビニール床シート | 2回/年 |                  |
|       | 地域連携室             | 22.04    |       | Pタイル     | 2回/年 |                  |
|       | 婦人科               | 58.60    | 1回/週  | ビニール床シート | 2回/年 |                  |
|       | 婦人科内便所            | 3.00     | 1回/日  | ビニール床シート | 2回/年 |                  |
|       | 相談室               | 10.00    | 1回/週  | Pタイル     | 2回/年 |                  |
|       | 眼科                | 36.40    | 3回/週  | ビニール床シート | 2回/年 |                  |
|       | 整形外科              | 86.00    | 3回/週  | ビニール床シート | 2回/年 |                  |
|       | 外科                |          | 3回/週  | ビニール床シート | 2回/年 |                  |
|       | 耳鼻科               | 37.20    | 3回/週  | ビニール床シート | 2回/年 |                  |
|       | 救急処置室             | 36.00    | 3回/週  | ビニール床シート | 2回/年 |                  |
|       | 内科                | 122.50   | 3回/週  | ビニール床シート | 2回/年 |                  |
|       | エコー室              | 45.50    | 3回/週  | ビニール床シート | 2回/年 |                  |
|       | 女子便所              | 11.50    | 5回/週  | 磁器タイル    | 2回/年 | ペーパー補充、汚れがある場合清掃 |
|       | 男子便所              | 11.50    | 5回/週  | 磁器タイル    | 2回/年 | ペーパー補充、汚れがある場合清掃 |
|       | 特殊便器              | 4.00     | 1回/日  | ビニール床シート | 2回/年 |                  |
|       | 特殊便器前             | 7.95     | 1回/日  | ビニール床シート | 2回/年 |                  |
|       | 中央待合ホール           | 72.80    | 1回/日  | ビニール床シート | 2回/年 | 掃き・拭き清掃、ゴミ回収     |
|       | エレベーター1           |          | 5回/週  | ビニール床シート |      | 手すり消毒拭き          |
|       | エレベーター2           |          | 5回/週  | ビニール床シート |      | 手すり消毒拭き          |
| 玄関下駄箱 |                   | 5回/週     | スチール製 |          |      |                  |
| 廊下手すり |                   | 5回/週     |       |          | 消毒拭き |                  |
|       | 計                 | 2,205.10 |       |          |      |                  |

美東病院 箇所別作業明細

| 階        | 場所        | 面積 (㎡)   | 日常清掃     | 床の構造     | 定期清掃             | 休日にかかわらず毎日実施する業務 |
|----------|-----------|----------|----------|----------|------------------|------------------|
| 二階       | 配膳室       | 7.00     |          | ビニール床シート | 1回/年             |                  |
|          | 倉庫        | 5.60     |          | ビニール床シート | 1回/年             | ペーパー補充、汚れがある場合清掃 |
|          | 診察処置      | 9.00     | 1回/週     | ビニール床シート | 1回/年             |                  |
|          | ナースステーション | 58.50    | 5回/週     | ビニール床シート | 1回/年             | ゴミ回収             |
|          | 休憩室       | 17.49    | 1回/日     | ビニール床シート | 1回/年             |                  |
|          | 観察室       | 36.00    | 5回/週     | ビニール床シート | 1回/年             |                  |
|          | 病状説明室     | 8.40     | 2回/週     | ビニール床シート | 1回/年             |                  |
|          | N休憩室      | 17.36    |          | ビニール床シート | 1回/年             |                  |
|          | 便所        | 3.75     | 5回/週     | ビニール床シート | 1回/年             | ペーパー補充、汚れがある場合清掃 |
|          | 汚物処理室     | 8.75     | 5回/週     | ビニール床シート | 1回/年             | ゴミ回収             |
|          | 男子便所      | 3.00     | 5回/週     | ビニール床シート | 1回/年             | ペーパー補充、汚れがある場合清掃 |
|          | 特殊便所1     | 3.00     | 1回/日     | ビニール床シート | 1回/年             | ペーパー補充、汚れがある場合清掃 |
|          | 浴室        | 5.00     | 1回/日     | 磁器タイル    |                  |                  |
|          | 脱衣室       | 6.75     | 1回/日     | ビニール床シート | 1回/年             |                  |
|          | 洗濯室       | 18.00    | 1回/日     | ビニール床シート | 1回/年             |                  |
|          | 不潔リネン庫    | 11.40    | 1回/日     | ビニール床シート | 1回/年             |                  |
|          | 清潔リネン庫    | 11.40    | 5回/週     | ビニール床シート | 1回/年             |                  |
|          | 病室201     | 27.50    | 5回/週     | ビニール床シート |                  | ゴミ回収             |
|          | 病室202     | 27.50    | 5回/週     | ビニール床シート |                  | ゴミ回収             |
|          | 病室203     | 27.50    | 5回/週     | ビニール床シート |                  | ゴミ回収             |
|          | 病室205     | 27.50    | 5回/週     | ビニール床シート |                  | ゴミ回収             |
|          | 病室206     | 22.00    | 5回/週     | ビニール床シート |                  | ゴミ回収             |
|          | 病室207     | 27.50    | 5回/週     | ビニール床シート |                  | ゴミ回収             |
|          | 病室208     | 27.50    | 5回/週     | ビニール床シート |                  | ゴミ回収             |
|          | 病室210     | 27.50    | 5回/週     | ビニール床シート |                  | ゴミ回収             |
|          | 病室211     | 27.50    | 5回/週     | ビニール床シート |                  | ゴミ回収             |
|          | 病室212     | 27.50    | 5回/週     | ビニール床シート |                  | ゴミ回収             |
|          | 病室213     | 13.75    | 5回/週     | ビニール床シート |                  | ゴミ回収             |
|          | 病室215     | 13.75    | 5回/週     | ビニール床シート |                  | ゴミ回収             |
|          | 病室216     | 13.75    | 5回/週     | ビニール床シート |                  | ゴミ回収             |
|          | 病室217     | 13.75    | 5回/週     | ビニール床シート |                  | ゴミ回収             |
|          | 病室218     | 13.75    | 5回/週     | ビニール床シート |                  | ゴミ回収             |
|          | 病室220     | 13.75    | 5回/週     | ビニール床シート |                  | ゴミ回収             |
|          | 病室221     | 13.75    | 5回/週     | ビニール床シート |                  | ゴミ回収             |
|          | 病室222     | 13.75    | 5回/週     | ビニール床シート |                  | ゴミ回収             |
|          | 病室223     | 15.00    | 5回/週     | ビニール床シート |                  | ゴミ回収             |
|          | 病室225     | 29.25    | 5回/週     | ビニール床シート |                  | ゴミ回収             |
|          | 病室226     | 29.25    | 5回/週     | ビニール床シート |                  | ゴミ回収             |
|          | 病室227     | 29.25    | 5回/週     | ビニール床シート |                  | ゴミ回収             |
|          | 病室228     | 19.60    | 5回/週     | ビニール床シート |                  | ゴミ回収             |
|          | 病室230     | 19.60    | 5回/週     | ビニール床シート |                  | ゴミ回収             |
|          | 洗面201     | 3.60     | 5回/週     | ビニール床シート | 1回/年             | 清掃               |
|          | 洗面202     | 3.60     | 5回/週     | ビニール床シート | 1回/年             | 清掃               |
|          | 洗面203     | 3.60     | 5回/週     | ビニール床シート | 1回/年             | 清掃               |
|          | 洗面205     | 3.60     | 5回/週     | ビニール床シート | 1回/年             | 清掃               |
|          | 洗面207     | 4.56     | 5回/週     | ビニール床シート | 1回/年             | 清掃               |
|          | 洗面208     | 4.45     | 5回/週     | ビニール床シート | 1回/年             | 清掃               |
| 洗面210    | 4.56      | 5回/週     | ビニール床シート | 1回/年     | 清掃               |                  |
| 洗面211    | 4.56      | 5回/週     | ビニール床シート | 1回/年     | 清掃               |                  |
| 洗面212    | 3.60      | 5回/週     | ビニール床シート | 1回/年     | 清掃               |                  |
| 洗面213    | 4.56      | 5回/週     | ビニール床シート | 1回/年     | 清掃               |                  |
| 洗面215    | 4.56      | 5回/週     | ビニール床シート | 1回/年     | 清掃               |                  |
| 洗面217    | 4.56      | 5回/週     | ビニール床シート | 1回/年     | 清掃               |                  |
| 洗面222    | 5.28      | 5回/週     | ビニール床シート | 1回/年     | 清掃               |                  |
| 洗面225    | 4.80      | 5回/週     | ビニール床シート | 1回/年     | 清掃               |                  |
| 洗面226    | 4.80      | 5回/週     | ビニール床シート | 1回/年     | 清掃               |                  |
| 洗面227    | 4.80      | 5回/週     | ビニール床シート | 1回/年     | 清掃               |                  |
| WC201    | 3.36      | 1回/日     | ビニール床シート | 1回/年     | ペーパー補充、汚れがある場合清掃 |                  |
| WC203    | 3.36      | 1回/日     | ビニール床シート | 1回/年     | ペーパー補充、汚れがある場合清掃 |                  |
| WC208    | 3.36      | 1回/日     | ビニール床シート | 1回/年     | ペーパー補充、汚れがある場合清掃 |                  |
| WC211    | 3.36      | 1回/日     | ビニール床シート | 1回/年     | ペーパー補充、汚れがある場合清掃 |                  |
| WC213    | 3.36      | 1回/日     | ビニール床シート | 1回/年     | ペーパー補充、汚れがある場合清掃 |                  |
| WC216    | 3.36      | 1回/日     | ビニール床シート | 1回/年     | ペーパー補充、汚れがある場合清掃 |                  |
| WC218    | 3.36      | 1回/日     | ビニール床シート | 1回/年     | ペーパー補充、汚れがある場合清掃 |                  |
| WC221    | 3.36      | 1回/日     | ビニール床シート | 1回/年     | ペーパー補充、汚れがある場合清掃 |                  |
| WC226    | 3.36      | 1回/日     | ビニール床シート | 1回/年     | ペーパー補充、汚れがある場合清掃 |                  |
| WC227    | 3.36      | 1回/日     | ビニール床シート | 1回/年     | ペーパー補充、汚れがある場合清掃 |                  |
| 談話室・食堂   | 59.85     | 5回/週     | ビニール床シート | 1回/年     | ゴミ回収             |                  |
| 廊下       | 310.39    | 5回/週     | ビニール床シート | 1回/年     | ゴミ回収             |                  |
| 廊下手すり    |           | 5回/週     |          |          | 消毒拭き             |                  |
| 手術室入口ホール | 58.50     | 1回/日     | ビニール床シート | 1回/年     |                  |                  |
| 手術室入口トイレ | 3.00      | 5回/週     | ビニール床シート | 1回/年     | ペーパー補充、汚れがある場合清掃 |                  |
| 計        |           | 1,279.68 |          |          |                  |                  |



美東病院 箇所別作業明細

| 階      | 場所          | 面積 (㎡) | 日常清掃     | 床の構造     | 定期清掃             | 休日にかかわらず毎日実施する業務 |
|--------|-------------|--------|----------|----------|------------------|------------------|
| 三階     | 特別浴室        | 56.32  | 3回/週     | ビニール床シート | 1回/年             |                  |
|        | 配膳室         | 7.00   |          | ビニール床シート | 1回/年             |                  |
|        | 倉庫          | 5.60   | 1回/日     | ビニール床シート | 1回/年             | ペーパー補充、汚れがある場合清掃 |
|        | 不潔リネン庫      | 11.40  | 1回/日     | ビニール床シート | 1回/年             |                  |
|        | 清潔リネン庫      | 11.40  | 1回/日     | ビニール床シート | 1回/年             |                  |
|        | ナースステーション   | 55.04  | 5回/週     | ビニール床シート | 1回/年             | ゴミ回収             |
|        | カンファレンス・休憩室 | 18.70  |          | ビニール床シート | 1回/年             |                  |
|        | 汚物処理室       | 8.75   | 1回/日     | ビニール床シート | 1回/年             | ゴミ回収             |
|        | 男子便所        | 3.00   | 5回/週     | ビニール床シート | 1回/年             | ペーパー補充、汚れがある場合清掃 |
|        | 特殊便器1       | 3.00   | 5回/週     | ビニール床シート | 1回/年             | ペーパー補充、汚れがある場合清掃 |
|        | 浴室          | 5.00   | 1回/週     | 磁器タイル    |                  |                  |
|        | 脱衣室         | 6.75   | 1回/週     | ビニール床シート | 1回/年             |                  |
|        | 洗濯・洗髪       | 18.00  | 1回/日     | ビニール床シート | 1回/年             |                  |
|        | 病室301       | 27.50  | 5回/週     | ビニール床シート |                  | ゴミ回収             |
|        | 病室302       | 27.50  | 5回/週     | ビニール床シート |                  | ゴミ回収             |
|        | 病室303       | 27.50  | 5回/週     | ビニール床シート |                  | ゴミ回収             |
|        | 病室305       | 27.50  | 5回/週     | ビニール床シート |                  | ゴミ回収             |
|        | 多目的室        | 22.00  | 5回/週     | ビニール床シート |                  | ゴミ回収             |
|        | 病室307       | 27.50  | 5回/週     | ビニール床シート |                  | ゴミ回収             |
|        | 病室308       | 27.50  | 5回/週     | ビニール床シート |                  | ゴミ回収             |
|        | 病室310       | 27.50  | 5回/週     | ビニール床シート |                  | ゴミ回収             |
|        | 病室311       | 27.50  | 5回/週     | ビニール床シート |                  | ゴミ回収             |
|        | 病室312       | 27.50  | 5回/週     | ビニール床シート |                  | ゴミ回収             |
|        | 病室313       | 27.50  | 5回/週     | ビニール床シート |                  | ゴミ回収             |
|        | 病室315       | 27.50  | 5回/週     | ビニール床シート |                  | ゴミ回収             |
|        | 病室316       | 27.50  | 5回/週     | ビニール床シート |                  | ゴミ回収             |
|        | 病室317       | 27.50  | 5回/週     | ビニール床シート |                  | ゴミ回収             |
|        | 病室318       | 22.00  | 5回/週     | フローリング   |                  | ゴミ回収             |
|        | 洗面301       | 3.60   | 5回/週     | ビニール床シート | 1回/年             | 清掃               |
|        | 洗面302       | 3.60   | 5回/週     | ビニール床シート | 1回/年             | 清掃               |
|        | 洗面303       | 3.60   | 5回/週     | ビニール床シート | 1回/年             | 清掃               |
|        | 洗面305       | 3.60   | 5回/週     | ビニール床シート | 1回/年             | 清掃               |
|        | 洗面307       | 4.56   | 5回/週     | ビニール床シート | 1回/年             | 清掃               |
|        | 洗面308       | 4.56   | 5回/週     | ビニール床シート | 1回/年             | 清掃               |
|        | 洗面310       | 4.56   | 5回/週     | ビニール床シート | 1回/年             | 清掃               |
|        | 洗面311       | 4.56   | 5回/週     | ビニール床シート | 1回/年             | 清掃               |
|        | 洗面312       | 3.60   | 5回/週     | ビニール床シート | 1回/年             | 清掃               |
|        | 洗面313       | 4.56   | 5回/週     | ビニール床シート | 1回/年             | 清掃               |
|        | 洗面315       | 4.56   | 5回/週     | ビニール床シート | 1回/年             | 清掃               |
|        | 洗面316       | 4.56   | 5回/週     | ビニール床シート | 1回/年             | 清掃               |
|        | 洗面317       | 5.28   | 5回/週     | ビニール床シート | 1回/年             | 清掃               |
|        | WC301       | 3.36   | 5回/週     | ビニール床シート | 1回/年             | ペーパー補充、汚れがある場合清掃 |
|        | WC303       | 3.36   | 5回/週     | ビニール床シート | 1回/年             | ペーパー補充、汚れがある場合清掃 |
|        | WC308       | 3.36   | 5回/週     | ビニール床シート | 1回/年             | ペーパー補充、汚れがある場合清掃 |
|        | WC311       | 3.36   | 5回/週     | ビニール床シート | 1回/年             | ペーパー補充、汚れがある場合清掃 |
|        | WC313       | 3.36   | 5回/週     | ビニール床シート | 1回/年             | ペーパー補充、汚れがある場合清掃 |
|        | WC315       | 3.36   | 5回/週     | ビニール床シート | 1回/年             | ペーパー補充、汚れがある場合清掃 |
| WC317  | 3.36        | 5回/週   | ビニール床シート | 1回/年     | ペーパー補充、汚れがある場合清掃 |                  |
| 談話室・食堂 | 59.00       | 5回/週   | ビニール床シート | 1回/年     | ゴミ回収             |                  |
| 廊下     | 220.10      | 5回/週   | ビニール床シート | 1回/年     | ゴミ回収             |                  |
| 廊下手すり  |             | 5回/週   |          |          | 消毒拭き             |                  |
|        | 計           | 969.28 |          |          |                  |                  |

美東病院 箇所別作業明細

| 階  | 場所       | 面積 (㎡) | 日常清掃 | 床の構造     | 定期清掃     | 休日にかかわらず毎日実施する業務         |
|----|----------|--------|------|----------|----------|--------------------------|
| 4階 | 医局       | 75.75  |      | ビニール床シート | 1回/年     |                          |
|    | 医局当直室    | 6.00   | 1回/日 | ビニール床シート | 1回/年     |                          |
|    | 当直室      | 13.44  | 1回/日 | ビニール床シート | 1回/年     | シーツ交換、掃き拭き清掃、シャワー室・トイレ清掃 |
|    | 図書室      | 13.44  | 1回/週 | Pタイル     | 1回/年     |                          |
|    | 院長室      | 27.84  |      | カーペット    |          |                          |
|    | 副院長室     | 13.92  |      | カーペット    |          |                          |
|    | 副院長室     | 13.92  |      | カーペット    |          |                          |
|    | 休憩室      | 24.96  | 1回/週 | 畳        |          |                          |
|    | 職員食堂・サロン | 39.20  | 1回/週 | ビニール床シート | 1回/年     |                          |
|    | 会議室      | 72.32  |      | カーペット    |          |                          |
|    | 男子便所     | 11.48  | 5回/週 | ビニール床シート | 1回/年     | ペーパー補充、汚れがある場合清掃         |
|    | 女子便所     | 10.15  | 5回/週 | ビニール床シート | 1回/年     | ペーパー補充、汚れがある場合清掃         |
|    | 廊下       | 52.20  | 1回/週 | ビニール床シート | 1回/年     |                          |
|    | E Vホール   | 16.00  | 1回/週 | ビニール床シート | 1回/年     |                          |
|    |          | 階段室    |      | 5回/週     | ビニール床シート | 1回/年                     |
|    | 計        | 390.62 |      |          |          |                          |

## ○ 日常清掃・定期清掃業務仕様書

1. 件名 日常清掃・定期清掃業務
2. 場所 美祢市介護老人保健施設グリーンヒル美祢
3. 日常清掃区分要領
- (1) 便所関係の場所
- (イ) 毎日清掃 便器は洗剤を使用し水洗い、タイル張り床面・洗面台は通常水洗い後、水分除去のみとし、汚染の程度により適宜水洗い及び洗剤を使用して汚染を除去すること。トイレットペーパー、ペーパータオルの補充をすること。
- (ロ) 週1回清掃 腰壁を薬液で洗い、汚染等を除去すること。
- (ハ) 月1回の清掃 壁の塵芥を除去し、金物磨きをすること。
- (2) 浴室関係の場所
- (イ) 毎日清掃 浴 槽 : 水洗い及び洗剤を使用して汚染を除去すること。  
1階入所者浴室については、週1回清掃  
3階入所者浴室については、汚染の程度により適宜清掃  
浴 室 : 脱衣室等の床面通常水洗い後、水分除去のみとし、汚染の程度により適宜水洗い及び洗剤を使用して汚染を除去すること。
- (ロ) 月1回の清掃 壁の塵芥を除去し、金物磨きをすること。
- (3) 階段関係の場所
- (イ) 毎日清掃 床の掃き、つや出しを主とし、壁面の手すりは、塵芥を除去し、汚れの著しいときは洗剤を使用して清掃すること。
- (ロ) 月1回の清掃 壁の塵芥を除去し、金物磨きをすること。ワックスを塗り、研磨をすること。
- (4) 廊下関係の場所
- (イ) 毎日清掃 床の掃き、つや出しを主とし、壁面の手すりは、塵芥を除去し、汚れの著しいときは洗剤を使用して清掃すること。
- (ロ) 週1回清掃 ワックスを塗り、研磨をすること。(1階の部分のみ)
- (ハ) 月1回の清掃 壁の塵芥を除去し、金物磨きをすること。ワックスを塗り、研磨をすること。(1階の部分以外)
- (5) 各階の食堂・療養室等関係の場所
- (イ) 毎日清掃 床の掃き、つや出しを主とし、壁面の手すりは、塵芥を除去し、汚れの著しいときは洗剤を使用して清掃すること。  
紙屑を処理し、清掃すること。  
便器は洗剤を使用し水洗い、タイル張り床面・洗面台は通常水洗い後、水分除去のみとし、汚染の程度により適宜水洗い及び洗剤を使用して汚染を除去すること。トイレットペーパーの補充をすること。
- (ロ) 2週1回の清掃 壁の塵芥を除去すること。  
ワックスを塗り、研磨をすること。
- (ハ) 月1回の清掃 金物磨きをすること。  
腰壁を雑巾がけすること。

#### (6) エレベーター関係の場所

(イ) 毎日清掃 床の掃き、つや出しを主とし、壁面の手すりは、塵芥を除去し、汚れの著しいときは洗剤を使用して清掃すること。

(7) 塵芥・汚物処理 毎日の清掃箇所にあるくず入れ・サービスステーション・食堂等介護老人保健施設で発生する塵芥・薬瓶・汚物並びに清掃により発生する塵芥は、当施設の塵芥コンテナに投棄すること。  
なお、薬瓶等焼却不能な塵芥は、それぞれ仕分けして所定のコンテナに投機する。

以上、清掃要領を示したが、別紙作業内容明細表を参考に清掃の方法・手順・機械器具導入については、専門業者としての知識・判断による責任施工とする。

#### 4. 業務日時

(1) 毎日清掃 日曜・祝祭日を除いた毎日として、午前8時30分より午後4時30分までの間、施設業務に支障のない時間において実施すること。

(2) 週1回清掃 原則として月曜日の午後に実施すること。

(3) 2週1回清掃 月2回とし、1階については、第1・3土曜日、それ以外については、第2・4土曜日の午後1時より午後4時30分までの間、施設業務の支障のない時間において実施すること。但し、該当日が祝祭日の場合は、その前日に実施すること。

(4) 月1回清掃 その月の適当な日時に実施すること。但し、前月と間隔が空き過ぎないように留意し、事前に事務局にその日時を届け出ること。

(5) 塵芥・汚物の処理 第3項(7)に定めたことにより行うこと。

#### 5. その他

(1) 清掃員は、統一した名札、清潔な制服及び帽子を着用させること。

(2) 使用する薬剤・洗剤等は甲(グリーンヒル美祢)の承認を得たものとする。

(3) 電気掃除機等の電気器具は、規格品を使用し、漏電等の事故防止に万全を期すること。

(4) 紛失物を拾得した時は、直ちに事務室に届出ること。

(5) 感染症患者の発生など、必要に応じ、当施設担当者より指示がある場合、それに従うこと。

## 作業内容一覧表

|   |  |
|---|--|
| A | 塵払い、床手掃き 1回/1日<br>窓台雑巾がけ 1回/1日<br>水絞りモップ拭き 1回/1日<br>汚物処理 1回/1日<br>紙巻器処理 1回/1日<br>便所洗面器薬液洗い 1回/1日<br>天井・壁塵払い 1回/月<br>腰壁塵払い 1回/1日<br>金物磨き 1回/月<br>腰壁薬液洗い 1回/週<br>床洗浄（各所、便所、汚物、洗面器等のほこりの除去を含む） 1回/1日                            |
| B | 塵払い、床手掃き 1回/1日<br>窓台雑巾がけ 1回/1日<br>水絞りモップ拭き 1回/1日<br>出入りロマット清掃 1回/1日<br>天井・壁塵払い 1回/月<br>金物磨き 1回/月<br>ワックス塗研磨 1F 1回/週<br>（出入りロマット掃除含む）   |
| C | 塵払い、床手掃き 1回/1日<br>窓台雑巾がけ 1回/1日<br>水絞りモップ拭き 1回/1日<br>紙屑処理 1回/1日<br>天井・壁塵払い 1回/2週<br>金物磨き 1回/月<br>ワックス塗研磨 1回/2週<br>腰壁雑巾がけ 1回/月<br>汚物処理（UB・洗面所があるところのみ） 1回/1日<br>紙巻器処理（UB・洗面所があるところのみ） 1回/1日<br>便所洗面器薬液洗い（UB・洗面所があるところのみ） 1回/1日 |
| D | 塵払い、床手掃き、床水絞りモップ拭き 1回/1日<br>天井・壁塵払い、天井・壁雑巾がけ 1回/1日<br>扉三方枠雑巾がけ 1回/1日<br>入口ステップごみ清掃 1回/1日   |
| E | 塵払い、雑巾がけ 1回/週  |



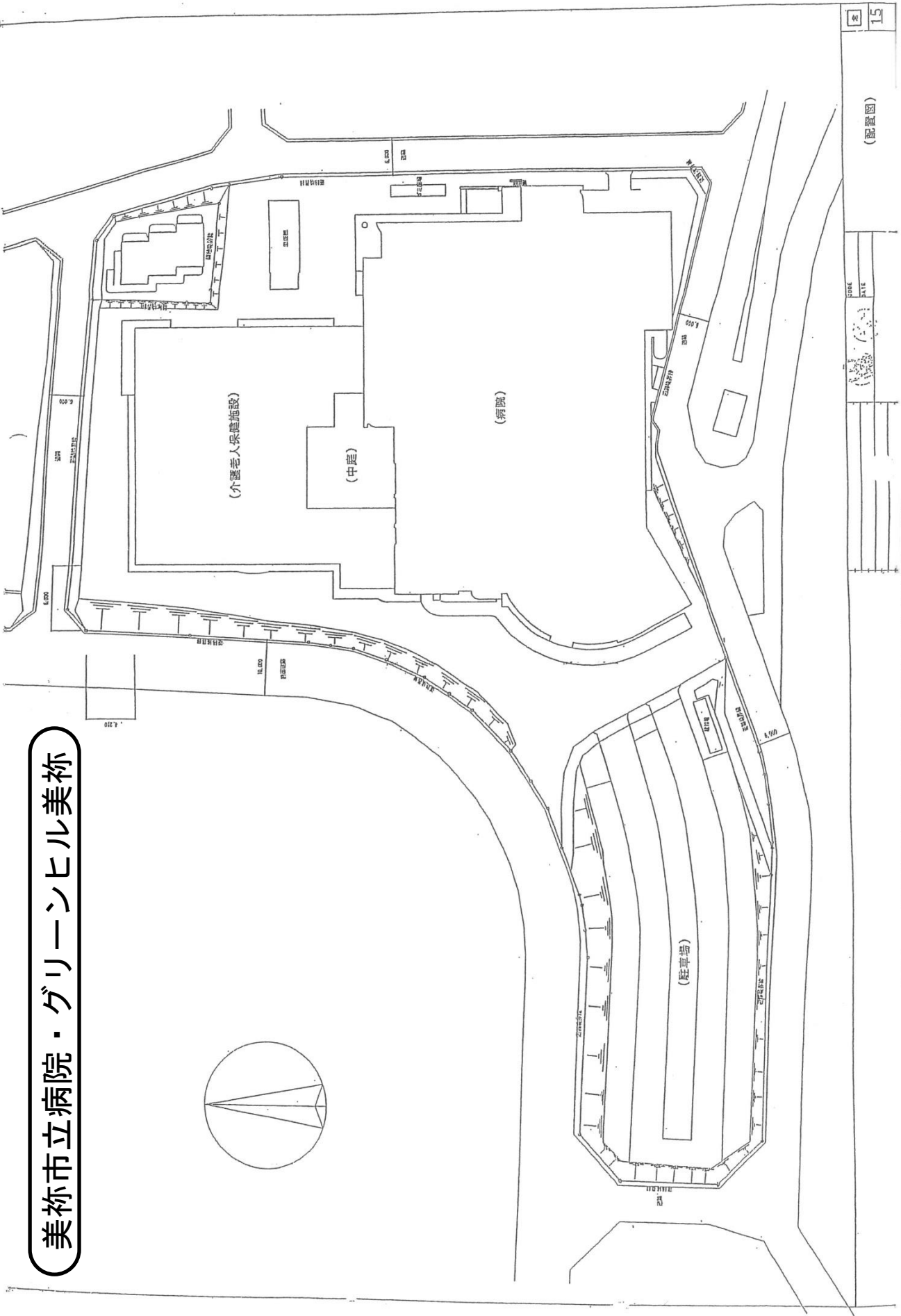
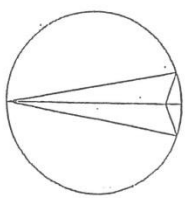
グリーンヒル美祿 箇所別作業明細

| 階          | 場所           | 面積 (㎡)   | 日常清掃         | 床の構造                  | 作業内容 |
|------------|--------------|----------|--------------|-----------------------|------|
| 一階         | 便所 (4ヶ所)     | 35.70    | 1回/1日        | タイル又はビニールシート          | A    |
|            | 入所者浴室 (24風呂) | 88.50    | 1回/1日        | タイル又はビニールシート          | A    |
|            | 脱衣室          | 63.40    | 1回/1日        | タイル又はビニールシート          | A    |
|            | 特別浴室         | 36.10    | 1回/1日        | タイル又はビニールシート          | A    |
|            | 階段           | 24.90    | 1回/1日        | ビニールシート               | B    |
|            | 廊下           | 369.06   | 1回/1日        | タイル又はビニールシート          | B    |
|            | リハビリ室        | 180.20   | 1回/1日        | タイル、ビニールシート又は複合70-リツグ | C    |
|            | 機能訓練室        | 109.00   | 1回/1日        | タイル、ビニールシート又は複合70-リツグ | C    |
|            | 事務室 (2ヶ所)    | 41.80    | 1回/1日        | タイル、ビニールシート又は複合70-リツグ | C    |
|            | 通所者用ディルム     | 84.60    | 1回/1日        | タイル、ビニールシート又は複合70-リツグ | C    |
|            | 通所者用食堂       | 63.10    | 1回/1日        | タイル、ビニールシート又は複合70-リツグ | C    |
|            | 機器展示室        | 63.70    | 1回/1日        | タイル、ビニールシート又は複合70-リツグ | C    |
|            | 保健指導室        | 16.20    | 1回/1日        | タイル、ビニールシート又は複合70-リツグ | C    |
|            | 会議室          | 23.10    | 1回/1日        | タイル、ビニールシート又は複合70-リツグ | C    |
|            | 相談室 (3ヶ所)    | 48.60    | 1回/1日        | タイル、ビニールシート又は複合70-リツグ | C    |
|            | 更衣室 (7ヶ所)    | 82.40    | 1回/1日        | タイル、ビニールシート又は複合70-リツグ | C    |
|            | 控室           | 38.60    | 1回/1日        | タイル、ビニールシート又は複合70-リツグ | C    |
|            | エレベーター1      | 2.99     | 1回/1日        | ビニールシート               | D    |
|            | エレベーター2      | 2.99     | 1回/1日        | ビニールシート               | D    |
|            | 玄関下駄箱 2ヶ所    |          | 1回/週         | 木製                    | E    |
| 病院側下駄箱 2ヶ所 |              | 1回/週     | スチール製        | E                     |      |
| 計          |              | 1,374.94 |              |                       |      |
| 二階         | 便所 (6ヶ所)     | 24.00    | 1回/1日        | タイル又はビニールシート          | A    |
|            | 階段           | 29.68    | 1回/1日        | ビニールシート               | B    |
|            | 廊下           | 326.23   | 1回/1日        | タイル又はビニールシート          | B    |
|            | 入所者食堂        | 105.70   | 1回/1日        | タイル又はビニールシート          | C    |
|            | 談話室          | 28.50    | 1回/1日        | タイル又はビニールシート          | C    |
|            | サービスステーション   | 38.50    | 1回/1日        | タイル又はビニールシート          | C    |
|            | 診察室          | 11.00    | 1回/1日        | タイル又はビニールシート          | C    |
|            | 休憩室          | 16.40    | 1回/1日        | タイル又はビニールシート          | C    |
|            | 1床療養室 4ヶ所    | 62.00    | 1回/1日        | タイル又はビニールシート          | C    |
|            | 2床療養室 6ヶ所    | 111.90   | 1回/1日        | タイル又はビニールシート          | C    |
|            | 4床療養室 6ヶ所    | 216.90   | 1回/1日        | タイル又はビニールシート          | C    |
|            | ボランティアルーム    | 18.00    | 1回/1日        | タイル又はビニールシート          | C    |
| 控室 4ヶ所     | 43.40        | 1回/1日    | タイル又はビニールシート | C                     |      |
| 計          |              | 1,032.21 |              |                       |      |
| 三階         | 便所 (8ヶ所)     | 40.50    | 1回/1日        | タイル又はビニールシート          | A    |
|            | 入所者浴室        | 9.50     | 1回/1日        | タイル又はビニールシート          | A    |
|            | 脱衣室          | 8.10     | 1回/1日        | タイル又はビニールシート          | A    |
|            | 階段           | 29.68    | 1回/1日        | ビニールシート               | B    |
|            | 廊下           | 295.82   | 1回/1日        | タイル又はビニールシート          | B    |
|            | 入所者食堂        | 64.10    | 1回/1日        | タイル又はビニールシート          | C    |
|            | 談話室          | 34.00    | 1回/1日        | タイル又はビニールシート          | C    |
|            | ディルム         | 28.40    | 1回/1日        | タイル又はビニールシート          | C    |
|            | サービスステーション   | 36.50    | 1回/1日        | タイル又はビニールシート          | C    |
|            | 休憩室          | 13.90    | 1回/1日        | タイル又はビニールシート          | C    |
|            | 会議室          | 180.00   | 1回/1日        | タイル又はビニールシート          | C    |
|            | 1床療養室 6ヶ所    | 98.70    | 1回/1日        | タイル又はビニールシート          | C    |
|            | 2床療養室 2ヶ所    | 38.70    | 1回/1日        | タイル又はビニールシート          | C    |
|            | 4床療養室 5ヶ所    | 180.00   | 1回/1日        | タイル又はビニールシート          | C    |
| 計          |              | 1,057.90 |              |                       |      |
| 四階         | 階段           | 21.84    | 1回/1日        | タイル又はビニールシート          | B    |
|            | 廊下           | 18.19    | 1回/1日        | タイル又はビニールシート          | B    |
|            | 理髪コーナー       | 18.34    | 1回/1日        | タイル又はビニールシート          | B    |
|            | 洗濯室          | 14.60    | 1回/1日        | タイル又はビニールシート          | B    |
| 計          |              | 72.97    |              |                       |      |



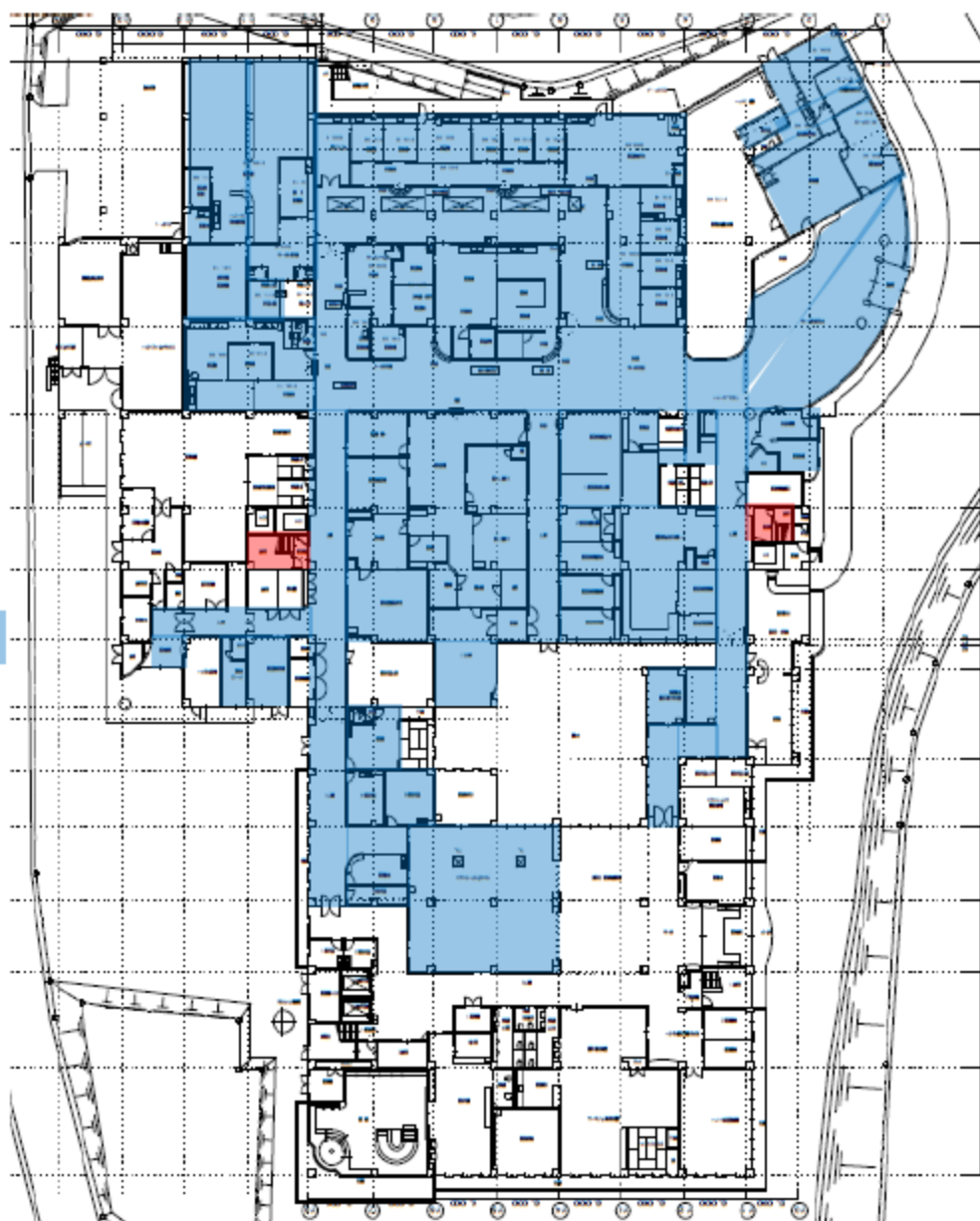


# 美祢市立病院・グリーンヒル美祢

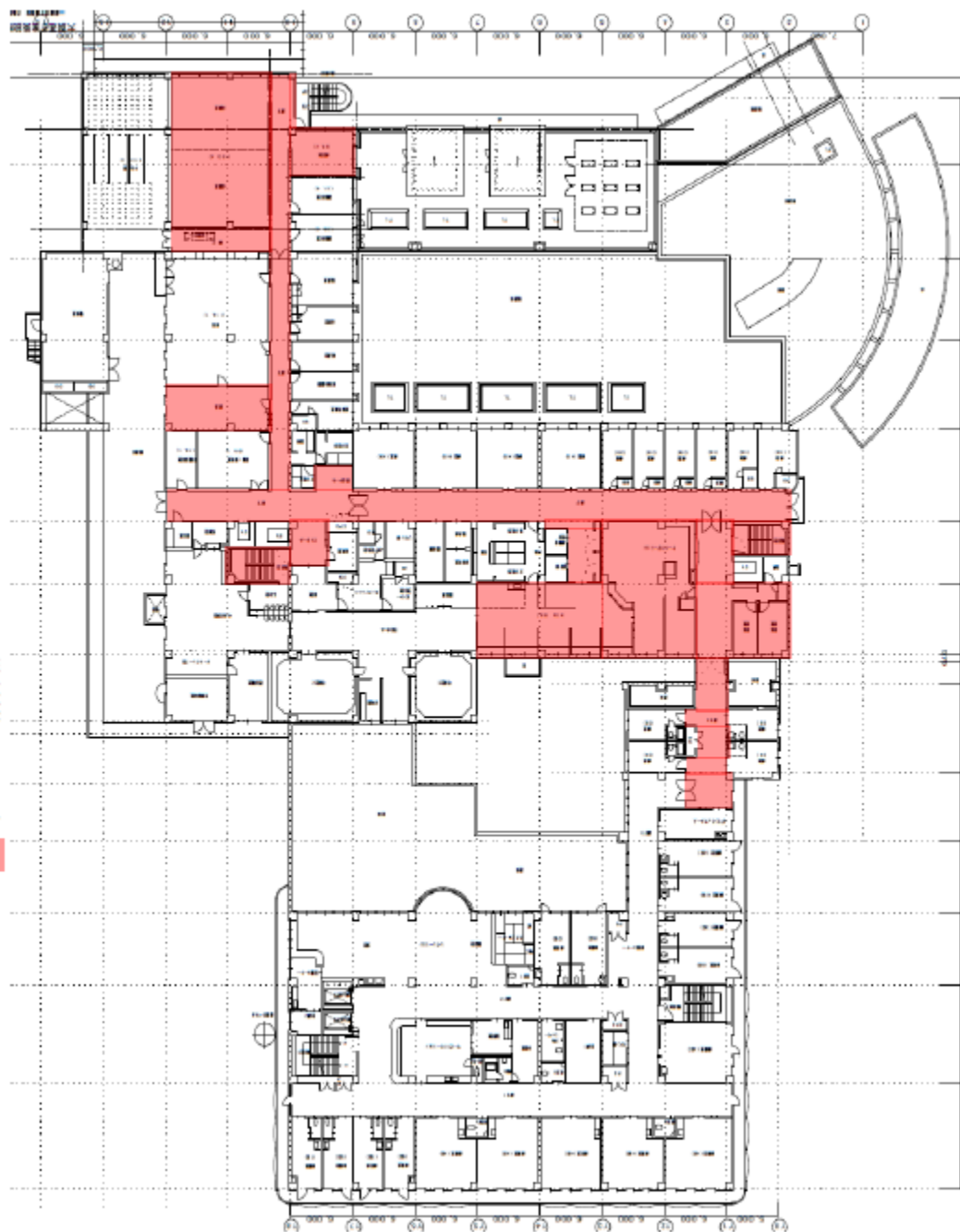


■美祿市立病院 1階平面図

■年2回定期清掃箇所

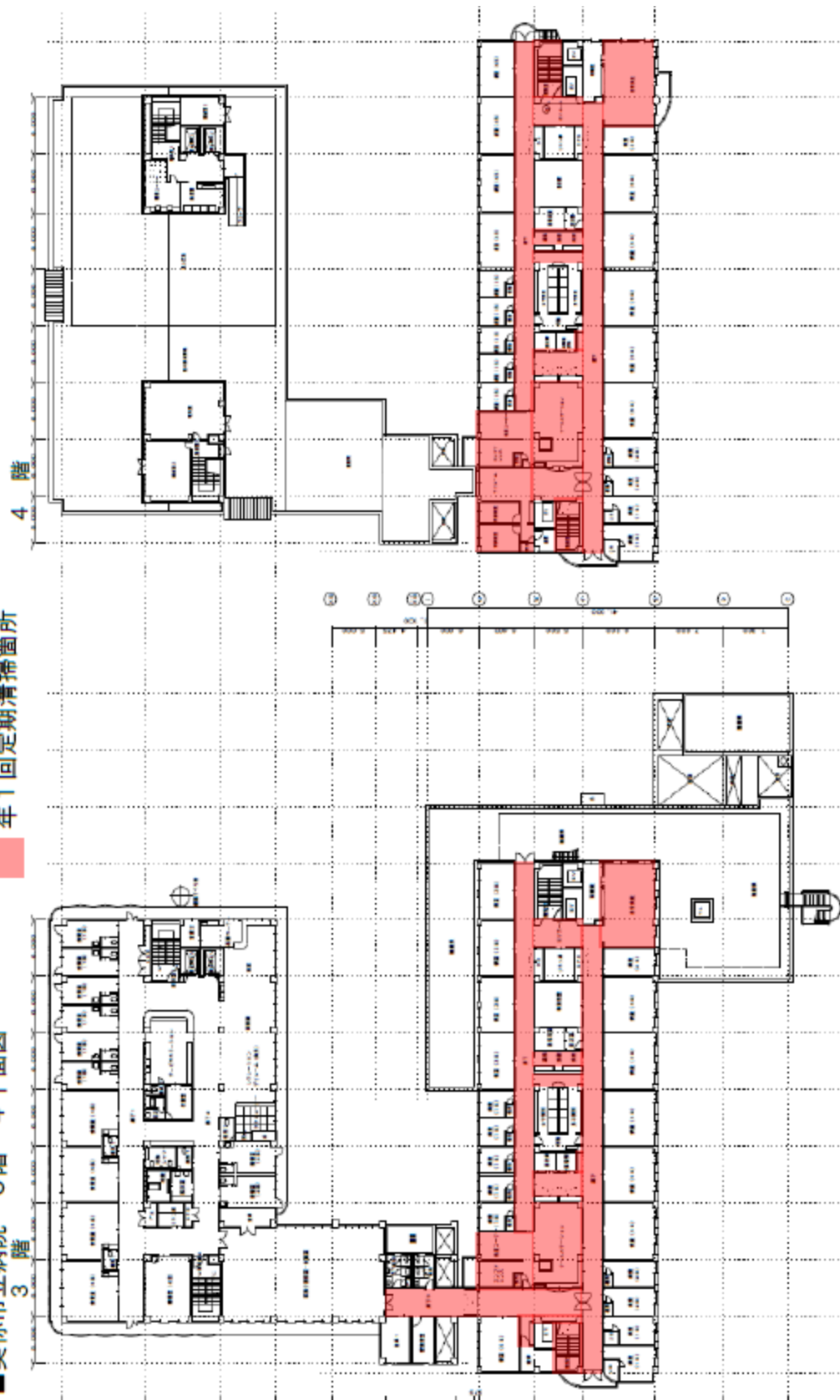


■ 美林市立病院 2階平面図  
■ 年1回定期清掃箇所

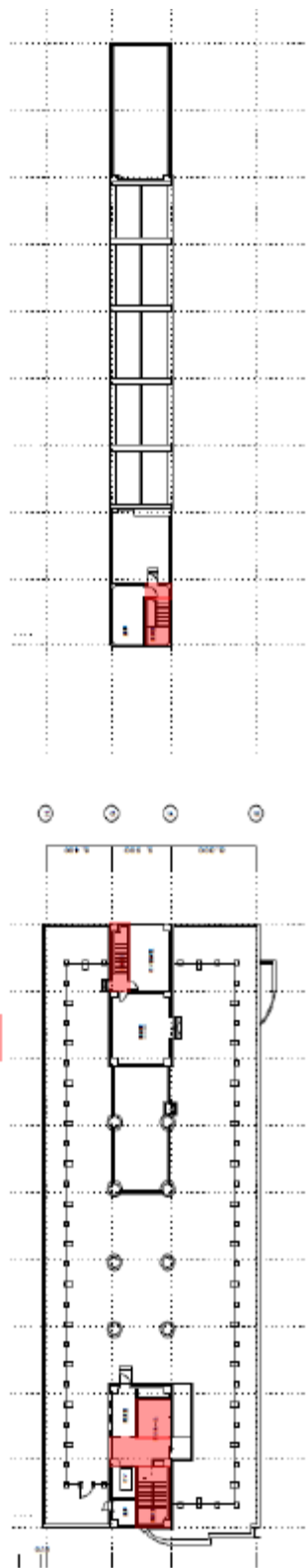


■ 美祿市立病院 3階・4平面図  
3階

■ 年1回定期清掃箇所

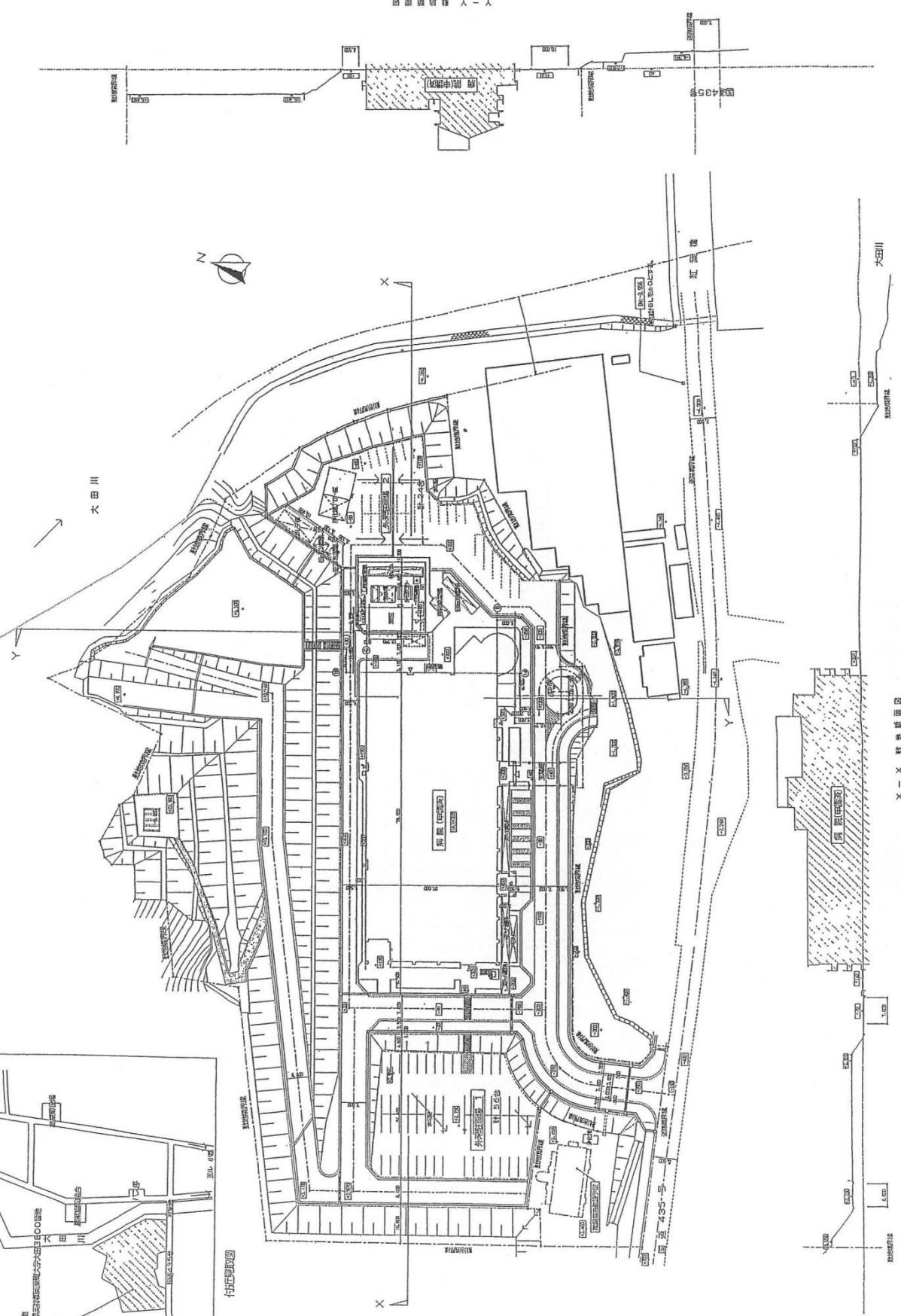
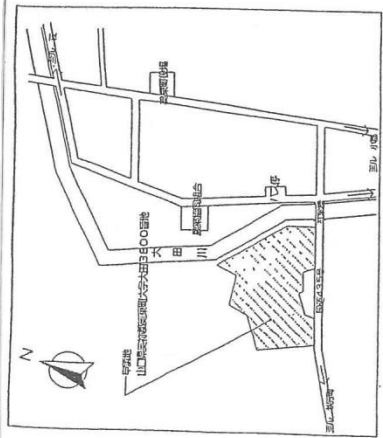


■美祿市立病院 5階平面図  
 ■年1回定期清掃箇所





# 美祿市立美東病院



美祿市立美東病院

建築士 村田相互設計

〒435-0000 美祿市 大田川

TEL: 054-241-1111

FAX: 054-241-1112

WWW: www.miikoshi-hospital.jp

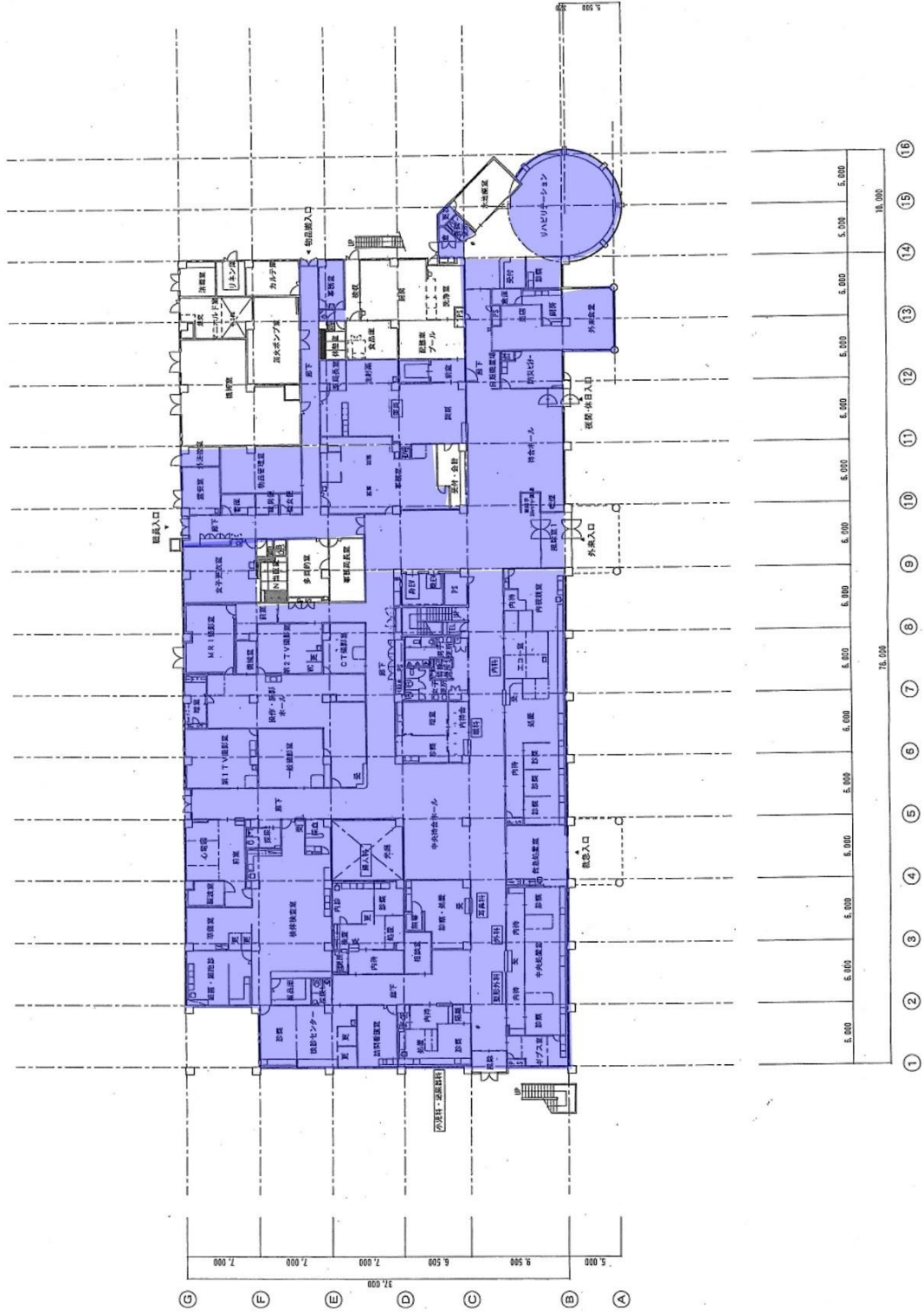
〒435-0000 美祿市 大田川

TEL: 054-241-1111

FAX: 054-241-1112

WWW: www.miikoshi-hospital.jp

# 定期清掃 年2回



1階平面図 1:400

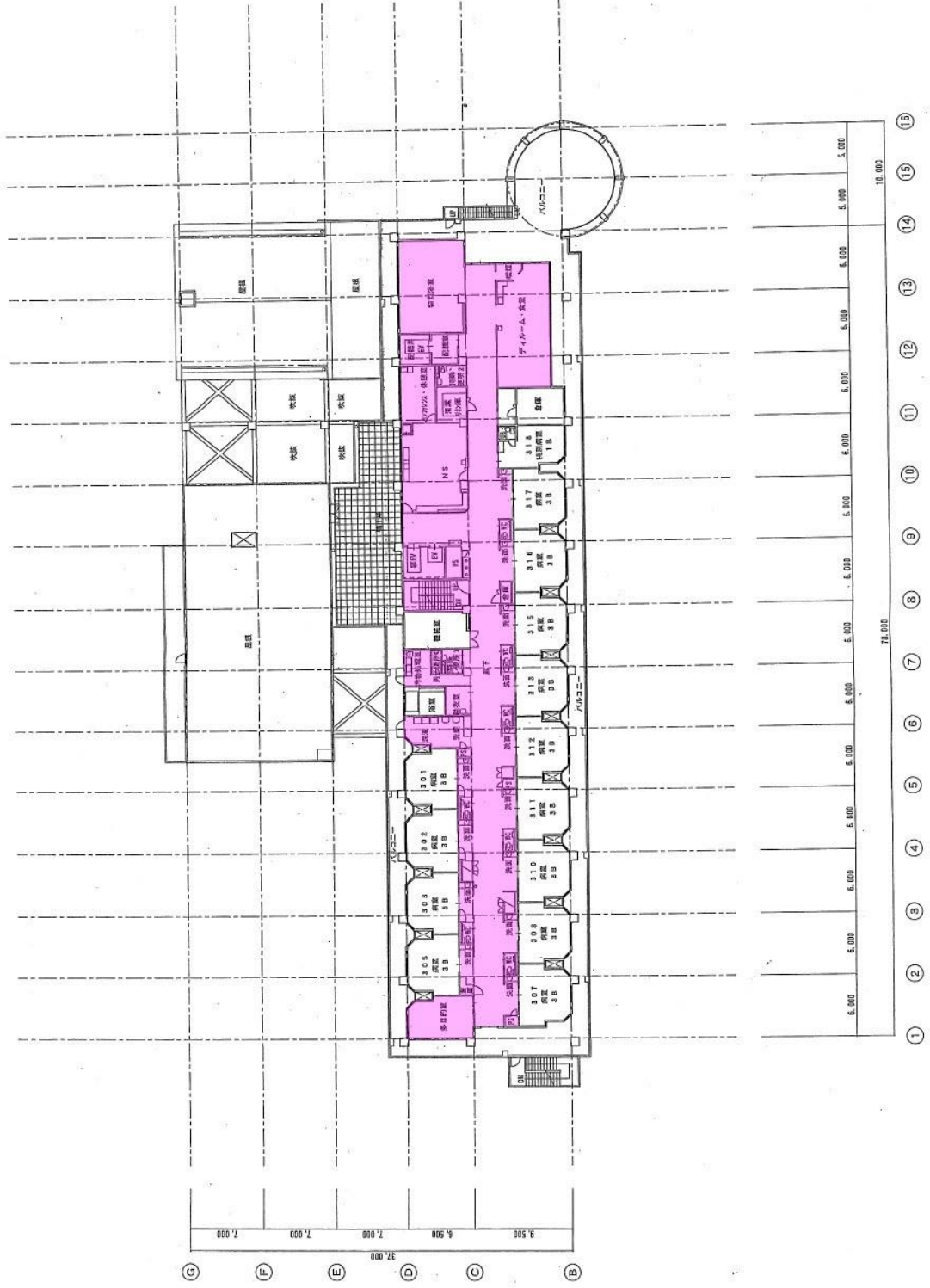


# 定期清掃 年1回

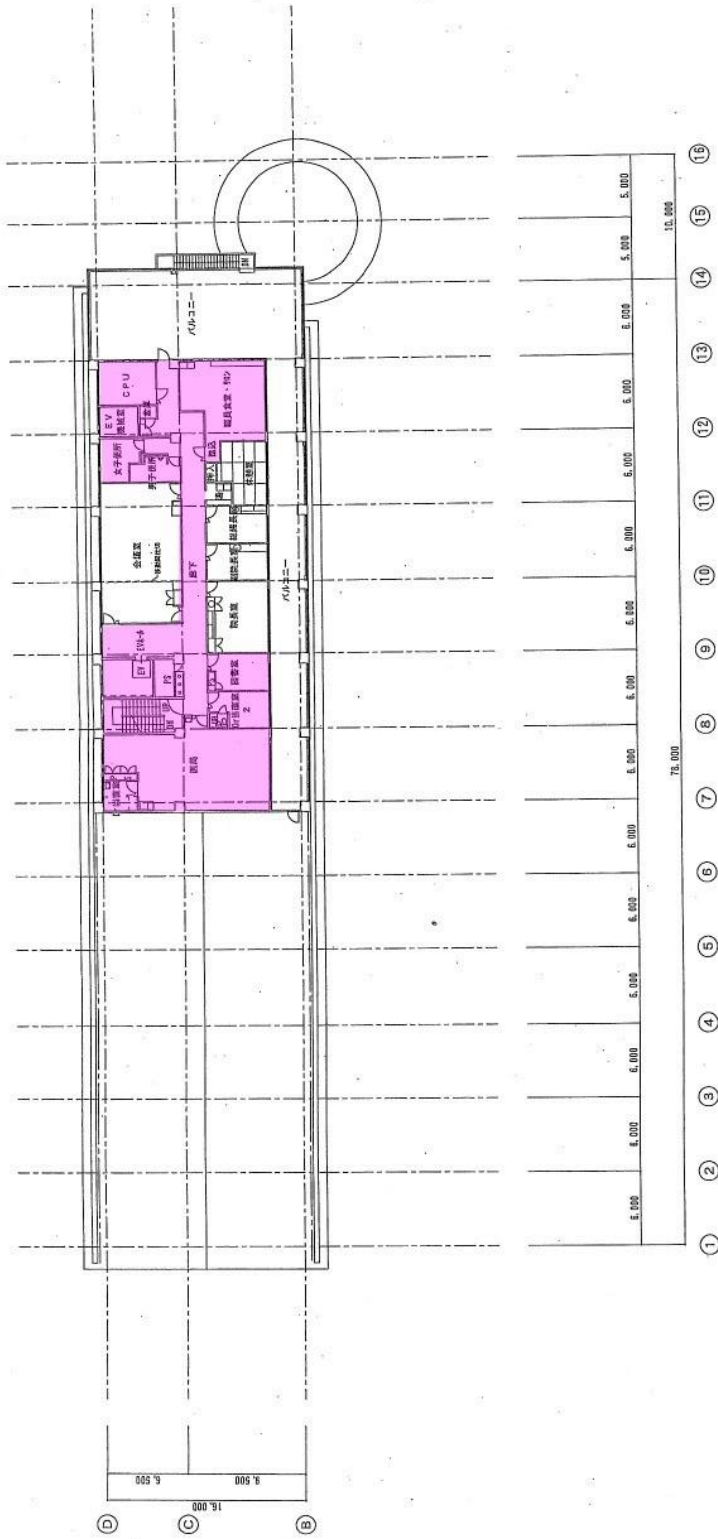


2階平面図 1:400

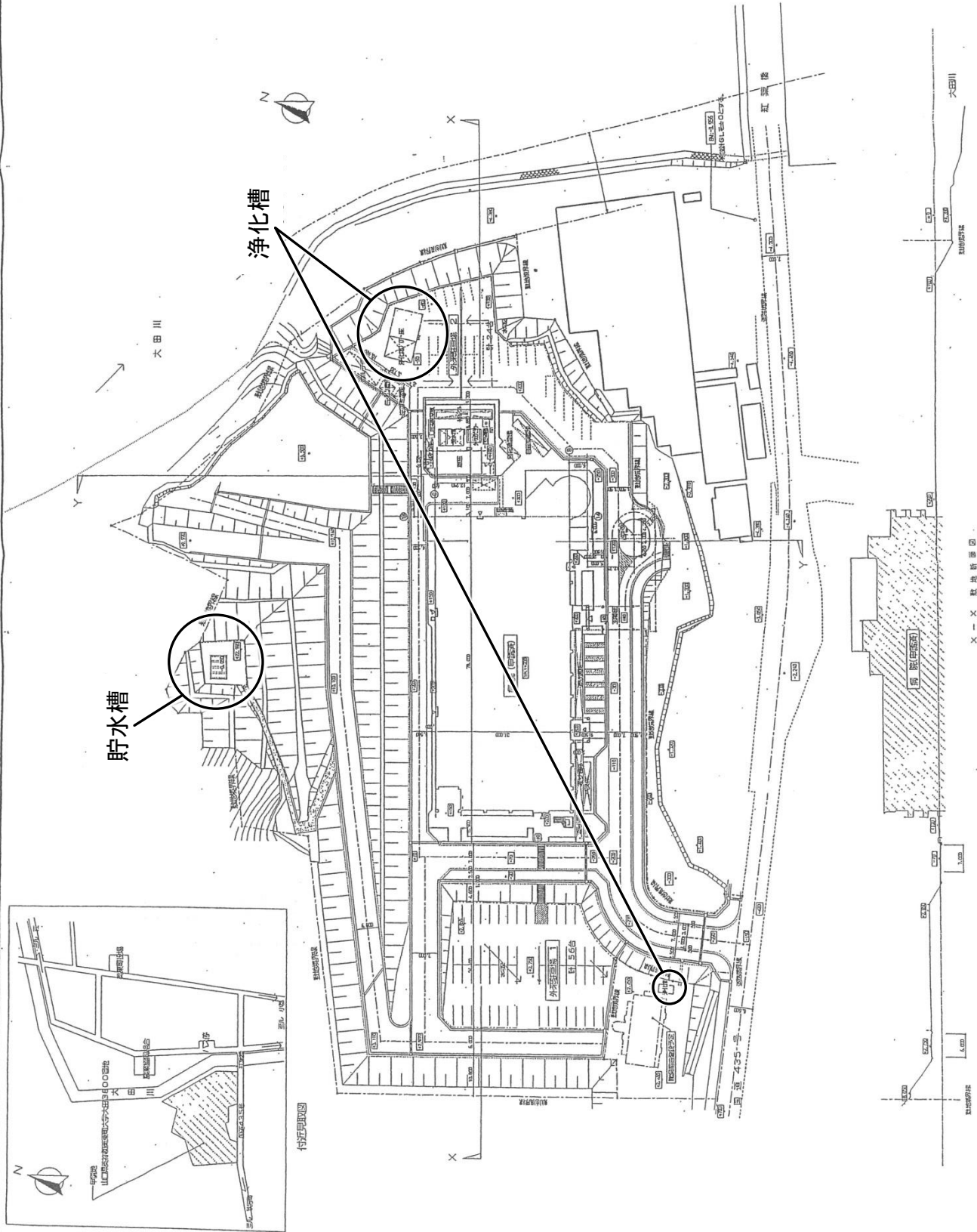
# 定期清掃 年1回



# 定期清掃 年1回



4階平面図 1:400



1-1-X 敷地計画図

## ○貯水槽清掃業務仕様書

### 清掃作業基準表

#### 貯水槽清掃

適切な清掃を実施し、破損箇所等について各病院担当者へ報告書を提出すること  
年1回清掃、年1回水質検査実施

◎美祢市立病院・・・・・・・・・・・・・・・・・・受水槽75トン、高架水槽30トン

◎美祢市立美東病院・・・・・・・・・・・・・・・・・・受水槽60トン

清掃後に基本12項目の水質検査を行い報告書を提出  
簡易専用水道法に準じた作業を遵守すること

設置場所等については別紙図面参照

## ○防鼠防虫駆除業務仕様書

### 作業基準表

鼠、ゴキブリ、チョウバエ、ダニを駆除し、その発生防止に努める

#### 1. 実施場所

- ◎美祢市立病院
- ◎美祢市立美東病院
- ◎美祢市介護老人保健施設グリーンヒル美祢

#### 2 駆除回数及び対象箇所

施設内全域及び建物外周 年2回

※美祢市立美東病院においては、建物外周は日常清掃・定期清掃業務仕様書に基づき週1回清掃（蜘蛛の巣取り）も行うこと。

特定建築物環境衛生管理に準じた作業を遵守すること

## ■空調設備・自動制御設備保守点検業務仕様書

### 1. 基本方針

この仕様書は、各施設の設備保守業務等を実施するための仕様書の概要を示すものであり、受託者は実務の遂行に当たり、病院・介護老人保健施設の公共性及び特殊性を認識し、この仕様書に示されていない事項であっても作業の性質上当然しなければならない業務は勿論のこと軽微と思われる業務についても、病院担当者及び介護老人保健施設担当者の指示に従い契約金額の範囲内において相互協力して実施するものとする。

### 2. 基本事項

- (1) 受託者は責任者を明確にすること。
- (2) 業務を再委託する場合、再委託業務の内容、再委託先などを届け出て承認を得なければならない。  
なお、再委託にあたって、修繕等別途費用が発生する場合は再委託先が修繕等に係る見積書を提出並びに修繕等を施行実施することとし、受託者が手数料的な名目の費用は一切徴収してはならないものとする。
- (3) 緊急時等における連絡先を明確にし、依頼があった場合速やかに対応できる体制とすること。
- (4) 各施設の実施する防災訓練に協力すること。
- (5) 受託者はより効率的な保守等の方法を提案できるよう再委託先と調製すること。

### 3. 業務の範囲

業務の範囲および詳細は、別紙仕様書の通りとする。

- (1) 空調設備保守点検業務、自動制御設備保守点検業務

### 4. 実務実施順序及び実施時間

- (1) 業務の実実施順序については、予め各施設担当者と協議し年間作業計画を作成する。
- (2) 業務実施時間については、診療業務・介護業務その他執務に支障を来さない時間帯及び時間に実施するよう配慮すること。

### 5. 作業員の配置

受託者は本委託業務を十分に遂行できる能力を有する作業員を適正に配置するものとする。また、各業務を遂行するのに必要な指導教育を定期的実施し、各業務の円滑な運営に支障をきたさないようにすること。

なお、待遇や業務遂行などに関して客観的評価を行い、評価に問題のある者に対しては再教育を行い、再教育後においても適切でないと判断された場合においては、人事異動の申出を受け入れるものとする。

### 6. 業務日誌及び業務報告書

- (1) 受託者は、業務日誌を備え、その都度必要事項を記入の上、必要に応じ各施設担当者へ提出し、承認を受けるものとする。
- (2) 業務実施中に建物・工作物・医療機械・什器・その他備品などに損害を与えた場合、

また、建物・工作物などの破損箇所・漏水・排水つまりなどの異常を発見した場合は直ちに各施設担当者へ報告すること。

#### **7. 使用機器・材料**

委託業務に使用する機械・器具は全て受託者の負担とする。

#### **8. 損害の負担**

業務の実施によって生じた損害は、受託者の負担とする。

但し、その損害の発生が各施設の責めに期すべき事由による場合はこの限りではない。

#### **9. 守秘義務**

業務遂行上知り得た患者及び入所者の情報及び各施設の情報・秘密について、決して他に漏えいしてはならない。

#### **10. 代行保証**

医療及び介護機関の特殊性から、業務が継続的に実施される必要があるために、受託者は不測の事態に備えた代行保証を確保し、各施設担当者の承認を受けること。

#### **11. 一般注意事項**

- (1) 作業員は、患者、入所者及び来院者等に対して、言動に注意し、病院の体面を傷つけないよう秩序ある態度で業務の遂行に当たること。
- (2) 業務実施に当たっては、各部屋の鍵の授受を明らかにし火災・盗難の防止、風紀・衛生に注意し、業務終了後は火気・戸締り・消灯・施錠を厳守すること。



空調設備・自動制御装置保守点検業務仕様書

【美祿市立病院】

| 機器設備・点検項目      | 保守・点検内容   | 点検回数／備考   |
|----------------|---|---|
| <p>○温水ボイラー</p> | <p>型式：NEOS-S-3000MA 1台<br/>                     バーナー：RL-50LA A重油焚き</p> <p>本体<br/>                     基礎に亀裂沈下等は無いか<br/>                     本体に、汚れ燃焼ガス漏れなどは無いか<br/>                     保温材等に損傷は無いか<br/>                     煙道に排気ガス漏れは無いか<br/>                     本体の点検整備<br/>                     炉内の清掃整備<br/>                     缶水入替、防錆剤投入</p> <p>バーナー<br/>                     ノズル、チップに焼損、変形、汚れ詰りは無いか<br/>                     点火棒電極の隙間は適正か<br/>                     オイルポンプの圧力は適正か</p> <p>電源、自動制御装置<br/>                     電源、操作盤の電圧、運転電流、絶縁測定<br/>                     操作盤、スイッチの取り付けに異常は無いか<br/>                     警報機は正常に作動するか<br/>                     温度調節器は正常に作動するか<br/>                     火炎検出器は正常に作動するか<br/>                     感震器は正常に作動するか</p> <p>付属品<br/>                     配管、膨張管に洩れ等の異常は無いか<br/>                     温度、水高計の汚れ及び指針に狂いは無いか<br/>                     真空度、真空ポンプは適正に作動しているか</p> | <p>2回／年<br/>                     //</p> <p>1回／年<br/>                     1回／年</p> |

| 機器設備・点検項目  | 保守・点検内容  | 点検回数／備考 |
|------------|--|---------|
| ○吸収式冷温水発生器 | QAW-100F1KP 1基(パナソニック) RCP-AN010H 1基(エバラ)  | 2回／年    |
| 冷房切替整備     | 電源、操作盤の電圧、運転電流、絶縁測定<br>盤の接続端子など汚損、緩みは無いか<br>冷却水、冷温水配管に異常は無いか<br>冷媒溶液の濃度分析<br>炉内及び煙管清掃<br>保安装置、保護スイッチ、インターロックなど適正に作動しているか<br>燃烧装置、バーナーの点検整備<br>異音、振動は無いか<br>総合試運転調整 |         |
| 暖房切替整備     | 電源、操作盤の電圧、運転電流、絶縁測定<br>盤の接続端子など汚損、緩みは無いか<br>冷温水配管に異常は無いか<br>炉内及び煙管清掃<br>保安装置、保護スイッチ、インターロックなど適正に作動しているか<br>燃烧装置、バーナーの点検整備<br>異音、振動は無いか<br>総合試運転調整                  |         |
| シーズン点検     | 冷房運転時及び暖房運転時にそれぞれ1回、適当な時期に、正常に作動し、不具合等がないか   | 2回／年    |
| 冷却塔        | 角型 SDC300 1台<br><br>シーズンイン・オフ保守点検<br>電源、電圧、運転電流、絶縁測定<br>基礎、機器本体に損傷は無いか<br>軸受け、ベルトは正常か<br>充填材など損傷は無いか<br>水槽内清掃（汚泥、スライムの除去）<br>散水装置の点検掃除                             | 2回／年    |
| ポンプ類       | 冷水、温水、冷却水ポンプ 20台<br><br>冷暖房切替時（各1回）<br>電源、電圧、運転電流、絶縁測定<br>グランドパッキン点検調整<br>異音、振動の有無確認<br>総合試運転調整  | 2回／年    |
| 送風機        | 排気ファン（屋上機械室） # 31/2 3.7kw 1台<br>排気ファン（厨房） # 3 3.7kw 1台<br>電源、電圧、運転電流、絶縁測定<br>機器本体、異音振動は無いか<br>ケーシング、羽根車に錆汚れ損傷は無いか<br>ベルトの緩み、軸心のズレは無いか<br>総合試運転調整                   | 2回／年    |
| 緊急時の対応     | 緊急時の初期対応（応急処置を含む）は、本契約に含むが、不具合箇所<br>の部品交換及び交換に係る技術料は、別途精算  | 随時      |

| 機器設備・点検項目   | 保守・点検内容   | 特記事項  |
|---|---|---|
| <p>○ヒートポンプチラー</p> <p>圧縮機</p> <p>蒸発器</p> <p>空気熱交換機</p> <p>電気回路</p> <p>送風機</p> <p>その他</p> | <p>UWY-P500A 1台</p> <p>電源、電圧、運転電流<br/>機器本体、異音振動は無い<br/>吐出圧、吸入、油圧力確認<br/>吐出ガス、吸入ガス温度測定<br/>電磁弁、膨張弁の動作の確認<br/>アンローダー運転時の確認<br/>異音、振動の有無確認</p> <p>冷温水の出口、入口の温度測定</p> <p>空気熱交の出口、入口温度測定</p> <p>主電源の電圧、運転電流、絶縁測定<br/>操作回路、電磁開閉器<br/>クランクケースヒーターの動作の確認</p> <p>電圧、運転電流</p> <p>冷媒回路の漏れの有無点検<br/>水漏れ、安全弁、可溶栓、膨張弁感温筒、補給水装置目視点検<br/>断水リレー動作の確認<br/>総合試運転調整</p> | <p>定期点検4回/年<br/>6月、8月、11月、1月</p> <p>定期点検4回/年<br/>6月、8月、11月、1月</p> |
| <p>ヒートポンプパッケージエアコン</p> <p>電気回路</p> <p>圧縮機</p> <p>熱交換機</p> <p>試運転調整</p>                  | <p>室外機 PUHY-RP224CM-E3 2台 (MAC-1、-2)<br/>PUHY-RP280CM-E3 1台 (MAC-3)<br/>PUHY-RP160CM-E3 1台 (MAC-4)<br/>MXZ-90RAS 1台 (AC-3)</p> <p>動力、操作回路電圧、運転電流、絶縁測定<br/>盤内端子の緩み、埃及び焼損の有無点検</p> <p>運転時の異音、振動の有無確認</p> <p>フィン汚れの有無確認<br/>送風機、軸受け、ファンの点検調整</p> <p>運転状態の確認</p>  | <p>2回/年<br/>6月、11月</p>  |

| 機器設備・点検項目       | 保守・点検内容   | 特記事項  |
|-----------------|---|---|
| ヒートポンプパッケージエアコン | <p>室内機</p> <p>PLFY-P71LM-E2他 3台 (MAC-1)</p> <p>PLFY-P36LM-E2他 3台 (MAC-2)</p> <p>PDFY-P36M-E2他 5台 (MAC-3)</p> <p>PLFY-P45LM-E2他 3台 (MAC-4)</p> <p>MPM-RP56FA 1台 (AC-1)</p> <p>MSZ-JXV229-W 1台 (AC-2)</p> <p>MSZ-28SXAS-W-IN他 3台 (AC-3)</p> <p>MUZ-601BS 1階エコー室 1台</p> <p>MUH-251FS 1階霊安室。2階医師当直室 2台</p> <p>RZRP80BAT 1階MR検査室 1台</p> <p>RZRP112BA 1階MRICPU室 2台</p> <p>MPCX-RP140KM 2台 (臨床検査室)</p> <p>MPCZ-RP80SKM 1台 (4FSS)</p> <p>PC-RP80SKB 1台 (3FSS)</p> <p>PC-RP80SKB 1台 (2FSS)</p>                                     | <p>2回/年<br/>6月、11月</p>  |
| ヒートポンプパッケージエアコン | <p>RXYJ450KD1、RXYJ448KD2 (MAC-11) 1台</p> <p>RXYJ364KD1 (MAC-25) 1台</p> <p>RXYJ112KC (MAC-19) 1台</p> <p>RXYJ160KC (MAC-16) 1台</p> <p>RXYJ140KC,RXYJ-364KD2 (MAC-17) 1台</p> <p>RXYJ140KC (MAC-15-1) 1台</p> <p>RXYJ140KC (MAC-15-2) 1台</p> <p>RXYJ280KC 外気処理ユニットエアコン (OAC-11) 1台</p> <p>RXYJ280KC 外気処理ユニットエアコン (OAC-12) 1台</p> <p>RXYJ224KC 外気処理ユニットエアコン (OAC-13) 1台</p> <p>RXYJ40BV 1台</p> <p>MUCZ-G2519 1台</p> <p>フィルター及びパネルの清掃</p> <p>吸込み吹出し温度の測定</p> <p>電圧、電流、絶縁測定及びリモコンスイッチ等</p> <p>異音、振動の有無確認</p> <p>ドレンの水漏れは無いか確認</p> | <p>1階透析系</p> <p>2階管理系</p> <p>1階泌尿器科</p> <p>1階耳鼻咽喉科</p> <p>1階待合ホール</p> <p>1階内科</p> <p>1階内科</p> <p>1階内科、脳外科,整形外科</p> <p>1階待合ホール</p> <p>1階透析系</p> <p>注射系調剤室</p> <p>1階薬剤倉庫</p> <p>2回/年<br/>6月、11月</p> |
| AD形エアハンドリングユニット | <p>AD-300MA-SH 1台 AHU-1      AD-180MA-SV 1台 AHU-2</p> <p>AD-100MA-SH 1台 AHU-3      SH-8 1台 AHU-4</p> <p>電圧、運転電流、絶縁測定</p> <p>送風機軸受、プーリーベルト点検注油調整</p> <p>フィルター点検清掃</p> <p>ケーシング、ドレンパンの腐蝕点検</p> <p>熱交換部（フィン）汚れ、損傷の点検</p> <p>エリミネーター劣化点検</p> <p>保温材の劣化の点検</p> <p>バルブ、配管の点検</p> <p>総合試運転調整</p>   | <p>定期点検4回/年<br/>6月、8月、11月、1月</p>  |

| 機器設備・点検項目     | 保守・点検内容   | 特記事項           |
|---------------|---|----------------|
| LH形ファンコイルユニット | LH-1000PRC (5) LH-1400PRC (3)<br>LH800PRC (9) LH-200PRCS (25)<br>LH-300PRCS (9) LH-600BR (6)<br>LH-400PRCS (10) LH-600PRC (1)<br>LH-200FRC (1) LH-400CRC (43)<br>LH-200FRC (5) LH-400FRC (7)<br>LH-300FRC (7) LH-600FRC (14)<br>LH-600FRC (3) 計 148台<br>ダイキン製ファンコイルユニット 12台<br><br>スイッチの動作確認<br>送風機汚れの有無点検清掃<br>軸受、異音振動の有無点検<br>フィルターの汚れの点検清掃<br>外観点検、吸込み吹出し温度測定<br>総合試運転調整 | 2回/年<br>6月、11月 |
| 全熱交換器         | LGH-100R2Z-60 (1) LGH-50RR (1)<br>LGH-80R2-Z (1) VL-1500ZX (6)<br>LGH-50R-S (1) LGH-25R3-S (6)<br>計 16台<br><br>スイッチの動作確認<br>軸受、異音振動の点検<br>エレメント、フィルターの汚れ点検清掃<br>運転状態の確認   | 2回/年<br>6月、11月 |



空調設備・自動制御装置保守点検業務仕様書

【美祢市立美東病院】

| 機器設備・点検項目  | 保守・点検内容   | 特記事項                      |
|------------|---|---------------------------|
| ○吸収式冷温水発生器 | 吸収式冷温水発生器 (CH-MG100C) 2台  | 2回/年                      |
| 冷房切替整備     | 電源、操作盤の電圧、運転電流、絶縁測定<br>盤の接続端子など汚損、緩みは無いか<br>冷却水、冷温水配管に異常は無いか<br>炉内及び煙管清掃<br>保安装置、保護スイッチ、インターロックなど適正に作動しているか<br>異音、振動は無いか<br>総合試運転調整               |                           |
| 暖房切替整備     | 電源、操作盤の電圧、運転電流、絶縁測定<br>盤の接続端子など汚損、緩みは無いか<br>冷温水配管に異常は無いか<br>炉内及び煙管清掃<br>保安装置、保護スイッチ、インターロックなど適正に作動しているか<br>燃烧装置、バーナーの点検整備<br>異音、振動は無いか<br>総合試運転調整 |                           |
| 冷却塔        | 冷却塔 200RT 1台<br><br>シーズンイン保守点検<br>シーズンオフ保守点検<br>電源、電圧、運転電流、絶縁測定<br>基礎、機器本体に損傷は無いか<br>軸受け、ベルトは正常か<br>充填材など損傷は無いか<br>水槽内清掃（汚泥、スライムの除去）<br>散水装置の点検掃除 | 2回/年<br>年1回冷却水系<br>チューブ清掃 |
| 給湯用真空ヒーター  | 給湯用真空ヒーター<br><br>バコテンヒーター (KSAN-250BH) 2台   | 2回/年<br>年1回燃烧室内清<br>掃     |
| 本体         | 基礎に亀裂沈下等は無いか<br>本体に、汚れ燃烧ガス漏れなどは無いか<br>保温材等に損傷は無いか<br>煙道に排気ガス漏れは無いか<br>本体の点検整備<br>燃烧室内の清掃整備  |                           |

| 機器設備・点検項目                        | 保守・点検内容   | 特記事項 |
|----------------------------------|---|------|
| バーナー<br><br>電源、自動制御装置<br><br>付属品 | ノズル、チップに焼損、変形、汚れ詰りは無いか<br>点火棒電極の隙間は適正か<br>オイルポンプの圧力は適正か<br><br>電源、操作盤の電圧、運転電流、絶縁測定<br>操作盤、スイッチの取り付けに異常は無いか<br>警報機は正常に作動するか<br>温度調節器は正常に作動するか<br>火炎検出器は正常に作動するか<br>感震器は正常に作動するか<br><br>配管、膨張管に洩れ等の異常は無いか<br>温度、水高計の汚れ及び指針に狂いは無いか<br>真空度、真空ポンプは適正に作動しているか |      |
| 空気調和機                            | 空気調和機 (AHU-101~104・201~203)      7台<br>フィルターユニット(FU-201・202)<br>加湿器(HY-5)<br><br>電圧、運転電流、絶縁測定<br>送風機軸受、プーリーベルト点検注油調整<br>フィルター点検清掃<br>ケーシング、ドレンパンの腐蝕点検<br>熱交換部(フィン) 汚れ、損傷の点検<br>エリミネーター劣化点検<br>保温材の劣化の点検<br>バルブ、配管の点検<br>加湿器シリンダー、ストレーナー清掃<br>総合試運転調整    | 2回/年 |
| ファンコイルユニット                       | ファンコイルユニット・全熱交換機<br>FCC-2(BV-216CSK)      1台<br>FCC-3(BV-316CSK)      18台<br>FCC-4(BV-416CSK)      8台<br>FCC-6(BV-616SK)      50台<br>FCC-8(BV-816CSK)      23台<br>FCI-2(BV-206CFK)      1台<br>FCI-6(BV-606CFK)      1台                                  | 2回/年 |



| 機器設備・点検項目   | 保守・点検内容  | 特記事項 |
|---|--|------|
| ファンコイルユニット  | 電動機、電圧、電流、絶縁測定、スイッチの動作確認<br>送風機汚れの有無点検清掃<br>軸受、異音振動の有無点検<br>フィルター、熱交換部の汚れの点検清掃<br>ドレン板清掃、ドレン排水の流れの確認<br>外観点検、吸込み吹出し温度測定<br>総合試運転調整   |      |
| 熱交換器  | 熱交換器<br>FEX-30 FY-350ZD3-K 1台<br>FEX-60 FY-650ZD3-K 4台<br>FEX-80 FY-800ZD3-K 1台<br>FEX-10C FY-150ZBS3) 2台<br>FEX-20C FY-250ZBS3) 1台<br>FEX-30C FY350ZBS3) 1台<br>電動機、電圧、電流、絶縁測定、スイッチの動作確認<br>リレー、ヒューズ基盤等の劣化の点検<br>軸受、異音振動の点検<br>エレメント、フィルターの汚れ点検清掃<br>運転状態の確認 | 2回/年 |
| 空冷ヒートポンプチラー<br><br>圧縮機<br><br>蒸発器<br><br>空気熱交換機<br><br>安全装置 | 空冷ヒートポンプチラー(UWYJ750ACR) 1台<br><br>電源、電圧、運転電流、絶縁測定<br>機器本体、異音振動は無い<br>吐出圧、吸入、油圧力確認<br>吐出ガス、吸入ガス温度測定<br>電磁弁、膨張弁の動作の確認<br>アンローダー運転時の確認<br>異音、振動の有無確認<br><br>冷温水の出口、入口の温度測定<br><br>空気熱交の出口、入口温度測定<br><br>低圧、高圧、油圧の開閉器の動作の確認<br>温度調節器の動作の確認                       | 2回/年 |

| 機器設備・点検項目     | 保守・点検内容   | 特記事項 |
|---------------|---|------|
| 電気回路          | 主電源の電圧、運転電流、絶縁測定<br>操作回路、電磁開閉器の絶縁測定<br>クランクケースヒーターの動作の確認  |      |
| 送風機           | 電圧、運転電流、絶縁測定<br>ファンベルトの点検調整   |      |
| その他           | 冷媒回路の漏れの有無点検<br>水漏れ、安全弁、可溶栓、膨張弁感温筒、補給水装置目視点検<br>断水リレー動作の確認<br>総合試運転調整   |      |
| 空冷ヒートポンプパッケージ | 空冷ヒートポンプパッケージ<br>室外機 RNYJ140KC 4台<br>RSXYJ224KC 1台<br>RXYJ224KC 7台<br>RNYJ224KC 3台<br>RSEYJ280KC 1台<br>RSXYJ280KC 3台<br>RXYJ280KC 1台<br>RNYJ280KC 1台<br>BK2KC 20台<br>空冷ヒートポンプパッケージ（単独） 96台                  | 2回/年 |
| 電気回路          | 動力、操作回路電圧、運転電流、絶縁測定<br>盤内端子の緩み、埃及び焼損の有無点検   |      |
| 圧縮機           | 運転時の異音、振動の有無確認  |      |
| 熱交換機          | フィンの汚れの有無確認<br>送風機のベルト、軸受け、ファンの点検調整   |      |
| 保安装置          | 高圧、低圧、油圧の保護回路の動作の確認   |      |
| 試運転調整         | 運転状態の確認   |      |
| ポンプ類          | 井水用水ポンプ 65 MS2N 65.5 2台<br>冷却水ポンプ 150×125 FS4J 628.5 1台<br>冷温水一次ポンプ 125×100 FS4JC 67.5 1台<br>冷温水二次ポンプ 80×65 FS4J 67.5 2台<br>消火ポンプ 80×65 FSHFP 615C 1台<br>オイルギアポンプ 15GPAM 6.15 1台<br>給湯一次ポンプ 32 LPS 6.25A 2台 | 2回/年 |

| 機器設備・点検項目 | 保守・点検内容  | 特記事項                                   |
|-----------|--|--|
|           | 給湯二次循環ポンプ 25 LPS 6.15A 2台<br>冷温水一次ポンプ 4 OLPD 6.75A 1台<br><br>冷暖房切替時（各1回）<br>電源、電圧、運転電流、絶縁測定<br>グランドパッキン点検調整及び交換<br>異音、振動の有無確認及び調整<br>メカニカルシール点検<br>総合試運転調整   |  |
| 軟水装置・水処理剤 | 冷却水水質分析薬品投入薬注装置点検<br>冷温水水質分析薬品投入<br>軟水水質分析<br>冷却水水処理剤<br>冷温水水処理剤   | 年5回<br>毎月実施<br>年6回<br>年間80kg<br>年間60kg |
| ○自動制御装置   | 中央監視盤 SAVIC NET5 1式<br><br>自動制御機器<br>冷却塔制御盤 1式<br>オイルタンク廻り制御 1式<br>煤煙濃度監視制御 1式<br>貯水槽制御 2式<br>空調機制御 7式<br>手術室系パッケージ制御 1式<br>手術室（1）パッケージ制御 1式<br>手術室（2）パッケージ制御 1式<br><br>自動制御盤<br>室内壁掛型制御盤 5面<br><br>保守点検内容<br>中央監視盤 SAVIC NET5<br><br>中央監視装置<br>分電ボックスユニット<br>フロッピーディスク装置<br>アナンセーター装置<br>モノクロディスクプレイ<br>タッチパネル<br>プリンター | 2回/年<br>総合点検                           |

| 機器設備・点検項目 | 保守・点検内容   | 特記事項 |
|-----------|---|------|
| 検出器       | 本体及びエレメントの外観点検並びに清掃<br>接続端子の増し締め<br>調節器、補助機器、操作機器との連動試験並びに調整  |      |
| 調節器       | 本体の外観点検及び清掃<br>内部機械的稼働部の点検調整<br>ポテンシオメーター、ワイパーの点検調整<br>比例帯、動作隙間、積分動作の設定値の確認調整<br>検出器、補助機器、操作器との連動試験並び調整   |      |
| 操作器       | 本体の外観点検及び清掃<br>内部機械的稼働部の点検調整<br>ポテンションメーター、ワイパーの点検調整<br>バランシングリレーの点検調整<br>スタートポイントの点検調整<br>調節弁ストロークの点検調整<br>ハルブグラントの漏水点検<br>検出器、調節器、補助機器との連動試験並び調整<br><br><div style="text-align: right;">以 上</div> |      |

空調設備・自動制御装置保守点検業務仕様書

【美祢市介護老人保健施設グリーンヒル美祢】

| 機器設備・点検項目   | 保守・点検内容   | 特記事項   |
|---|---|--|
| ○ヒートポンプマルチパッケージ<br>エアコン<br><br>ミスタースリム<br><br>全熱交換器 | RSXY-J280KA 6台<br>RSXYJ280KA 2台<br>RSXY-160KA 1台<br>RSXYJ224KA 4台<br>計 13台<br><br>SMYCJ90KD 1台<br>SMYKJ45KT 1台<br>SMYEJ28FV 4台<br>計 6台<br><br>全熱交換器<br>室内機：VK21000-CM 1台<br>室内機：VK21000-CM 1台<br>計 2台 | 1階脱衣室、リハビリ (OAC-1)<br>2階、3階療養室(OAC-1)<br>3階会議室OAC-21)<br>1階事務室 (MAC-11)<br>1階リハビリ (MAC-13)<br>2階食堂、レクレーション(MAC-22)<br>2・3階サービスステーション(MAC-23)<br>1階会議室(MAC-33)<br><br>3階療養室(MAC-31)<br>2階療養室MAC-21)<br>1階脱衣室、テイルーム (MAC-12)<br>1階売店 (MAC-1)<br>2階個室1～4 (PAC-4) 4階理髪コーナー (MAC-3)<br>2階食堂 |
| 室外機<br><br>電気回路<br><br>圧縮機<br><br>熱交換機<br><br>試運転調整 | 動力、操作回路電圧、運転電流、絶縁測定<br>盤内端子の緩み、埃及び焼損の有無点検<br><br>運転時の異音、振動の有無確認<br>冷媒ガス経路の漏れの有無点検確認<br><br>フィンの汚れの有無確認<br>送風機、軸受け、ファンの点検調整<br><br>運転状態の確認   | 2回/年<br>6月、11月   |
| 室内機   | フィルター及びパネルの清掃<br>吸込み吹出し温度の測定<br>電圧、電流、絶縁測定及びリモコンスイッチ等<br>異音、振動の有無確認<br>ドレンの水漏れは無いか確認  | 2回/年<br>6月、11月   |
| 全熱交換器   | スイッチの動作確認<br>軸受、異音振動の点検<br>エlement、フィルターの汚れ点検清掃<br>運転状態の確認  |  |

| 機器設備・点検項目   | 保守・点検内容   | 特記事項                   |
|---|---|------------------------|
| <p>○給湯蓄熱ユニット</p> <p>電気系統</p> <p>運転状態</p> <p>その他</p> | <p>KT-375Q-2B及びKT-12</p> <p>電源ヒューズ又はブレーカーの点検<br/>絶縁抵抗値の測定<br/>インターロック回路の確認<br/>クランクケースヒーターの通電確認<br/>制御箱内機器の作動確認<br/>温度調節器の作動確認・調整<br/>端子部点検及び増締め調整</p> <p>運転電圧・電流の測定<br/>運転圧力の良否確認<br/>圧縮機の運転・振動の確認<br/>各部の温度測定<br/>冷媒ガス漏洩箇所の有無の点検<br/>各制御機器の作動確認・調整<br/>霜取り運転状態の確認</p> <p>制御盤点検、温度調節計作動確認・調整<br/>電動弁作動確認・調整<br/>蓄熱槽の外観確認<br/>蓄熱槽の漏水確認<br/>循環ポンプの点検</p> | <p>2回/年<br/>6月、11月</p> |

## ○消防設備保守点検業務仕様書

### 1 基本事項

消防法に基づき外観及び機能点検を行うこと。（年2回）

点検及び結果報告書については、「昭和50年消防庁告示第3号、第14号及び消防安第168号」に基づき実施及び作成すること。

### 2 事前準備

別紙「消防点検設備一覧」を参照し、事前に各施設管理者と点検日時を調整すること。

「実施工程表」及び「消防用設備点検者一覧表」を点検開始前に施設管理者に提出すること。

### 3 点検計画

施設の規模や消防設備の内容により、適正な人員配置及び点検時間を考慮し、無理な計画を立てないこと。

点検報告書に記入すべき項目で、数値等は省略せずにすべて記入のこと。

感知器やダンパーが点検しにくい場所にあることがあるので、検査器具は十分にそろえること。

### 4 点検時注意事項

点検を開始する前に施設管理者に消防設備点検資格者等の免許状を提示し、点検内容を明確に伝えること。

各設備の設置場所や機能等、消防法等に照らして違反がないか十分チェックすること。

自動火災報知機の点検を行う場合は、最低3人配置し、感知器の動作確認と同時に警戒区域の確認をすること。

防火戸、防火シャッター、ダンパーはその動作を現地で確認すること。

消火器は、放射試験を行うこと。また、放射試験後の薬剤の詰替えは本業務に含まれる。

消火器の放射試験は施設管理者に行わせること。なお、消火器放射試験の本数は事前に施設管理者に連絡すること。

本点検において確認された軽微な補修（表示灯の球の取替、清掃など）は本業務にて修繕すること。

### 5 緊急時の対応

消防設備に異常が発生したときは、速やかに補修し、所要の処置を行うこと。

緊急時の担当職員連絡網を整備しておくこと。

## 消防点検設備一覧

## 【美祿市立病院】

|              |            |      |
|--------------|------------|------|
| 1. 自動火災報知設備  | 受信機        | 1台   |
|              | 差動式感知器     | 227個 |
|              | 定温式感知器     | 44個  |
|              | 煙式感知器      | 31個  |
|              | 発信機        | 22個  |
| 2. 非常警報装置    | 放送設備・スピーカー | 1式   |
| 3. 誘導灯・誘導標識  | 誘導灯        | 55灯  |
| 4. スプリンクラー設備 |            | 1式   |
| 5. 自家発電設備    | 自家発電設備     | 1式   |
| 6. 消火器       |            | 43本  |
| 7. ガス漏れ警報設備  | 受信機        | 1台   |
|              | ガス漏れ探知機    | 14個  |
|              | 探知区域警報装置   | 14個  |
|              | 中継器        | 3個   |
| 8. 連結送水管     |            | 1式   |
| 9. 避難器具      |            | 1式   |
| 10. 防排煙設備    |            | 1式   |
| 11. 職員宿舎消火器  |            | 6本   |



【美祿市立美東病院】

|              |            |      |
|--------------|------------|------|
| 1. 自動火災報知設備  | 受信機（R型）    | 1台   |
|              | 副受信機       | 3台   |
|              | 総合盤        | 12台  |
|              | 差動式感知器     | 195個 |
|              | 定温式感知器     | 34個  |
|              | 光電式感知器     | 22個  |
|              | 光電アナログ式感知器 | 22個  |
| 2. 非常警報設備    | 通報装置・増幅器   | 1式   |
|              | スピーカー      |      |
| 3. 誘導灯       | 信号装置       | 1台   |
|              | 避難口        | 18台  |
|              | 通路         | 21台  |
| 4. スプリンクラー設備 |            | 1式   |
| 5. 自家発電設備    | 自家発電設備     | 1式   |
| 6. 消火器       |            | 41本  |
| 7. 補助散水栓     |            | 1式   |
| 8. 防排煙設備     |            | 1式   |

【介護老人保健施設グリーンヒル美祢】

|              |            |      |
|--------------|------------|------|
| 1. 自動火災報知設備  | 受信機        | 1台   |
|              | 差動式感知器     | 108個 |
|              | 定温式感知器     | 30個  |
|              | 煙式感知器      | 16個  |
|              | 発信機        | 7個   |
| 2. 非常警報装置    | 放送設備・スピーカー | 1式   |
| 3. 誘導灯・誘導標識  | 誘導灯        | 47灯  |
| 4. スプリンクラー設備 |            | 1式   |
| 5. 消火器       |            | 25本  |
| 6. 連結送水管     |            | 1式   |
| 7. 避難器具      |            | 1式   |
| 8. 防排煙設備     |            | 1式   |

## ○浄化槽維持管理業務仕様書

### 浄化槽維持管理に係る水質検査計量項目

実施場所 : ・美祢市立美東病院合併浄化槽920人槽  
 ・ 宿舎関係 (医師住宅21人槽、職員宿舎18人槽)

#### 1. 計量証明書提出内容 (水質規則項目)

| 計量の対象項目 | 病院回数 (宿舎関係回数) | 採水場所 |     |
|---------|---------------|------|-----|
|         |               | 流入水  | 処理水 |
| BOD     | 1ヶ月毎1回 (年4回)  | 流入水  | 処理水 |
| COD     | 1ヶ月毎1回 (年4回)  | 流入水  | 処理水 |
| SS      | 1ヶ月毎1回 (年4回)  | 流入水  | 処理水 |
| T-N     | 1ヶ月毎1回 (年4回)  | 流入水  | 処理水 |
| T-P     | 1ヶ月毎1回 (年4回)  | 流入水  | 処理水 |
| 大腸菌数    | 1ヶ月毎1回 (年4回)  | —    | 処理水 |

(注) 1. 流入水 : 流量調整槽の流出水とする。  
 2. 処理水 : 消毒前の流出水とする。  
 3. 放流水 : 消毒槽の流出水とする。

#### 2. 余剰汚泥引抜用分析項目 (提出)

| 計量の対象項目 | 病院回数 (宿舎関係回数) | 採水場所   |
|---------|---------------|--------|
| MLSS    | 3ヶ月毎1回 (年1回)  | 膜間欠曝気槽 |

#### 3. 維持管理業務に伴う測定内容 (管理日報に記入後提出)

3-1 現場水質測定 (現場における昨日診断項目)  
 回数は維持管理業務を行う毎 (週1回)  
 ただし、宿舎関係は年4回

| 項目内容   | 水温 | PH | 透視度 | 色相 | 臭気 | DO | 濾過性 |
|--------|----|----|-----|----|----|----|-----|
| 測定場所   | ○  | ○  | ○   | ○  | ○  |    |     |
| 流入水    | ○  | ○  | ○   | ○  | ○  |    |     |
| 流量調整槽  | ○  | ○  | ○   | ○  | ○  | ○  |     |
| 間欠曝気槽  | ○  | ○  |     | ○  | ○  | ○  |     |
| 膜間欠曝気槽 | ○  | ○  |     | ○  | ○  | ○  | ○   |
| 処理水    | ○  | ○  | ○   | ○  | ○  |    |     |

3-2 処理水簡易試験 (管理日報に記入後提出)  
 回数は維持管理業務を行う毎 (週1回)  
 ただし、宿舎関係は年4回

| 項目内容 | NH <sub>4</sub> -N | NO <sub>2</sub> -N | NO <sub>3</sub> -N | T-P | 残留塩素 |
|------|--------------------|--------------------|--------------------|-----|------|
| 測定場所 | ○                  | ○                  | ○                  | ○   | ○    |

(注) 残留塩素以外の項目は消毒前の処理水を測定する。